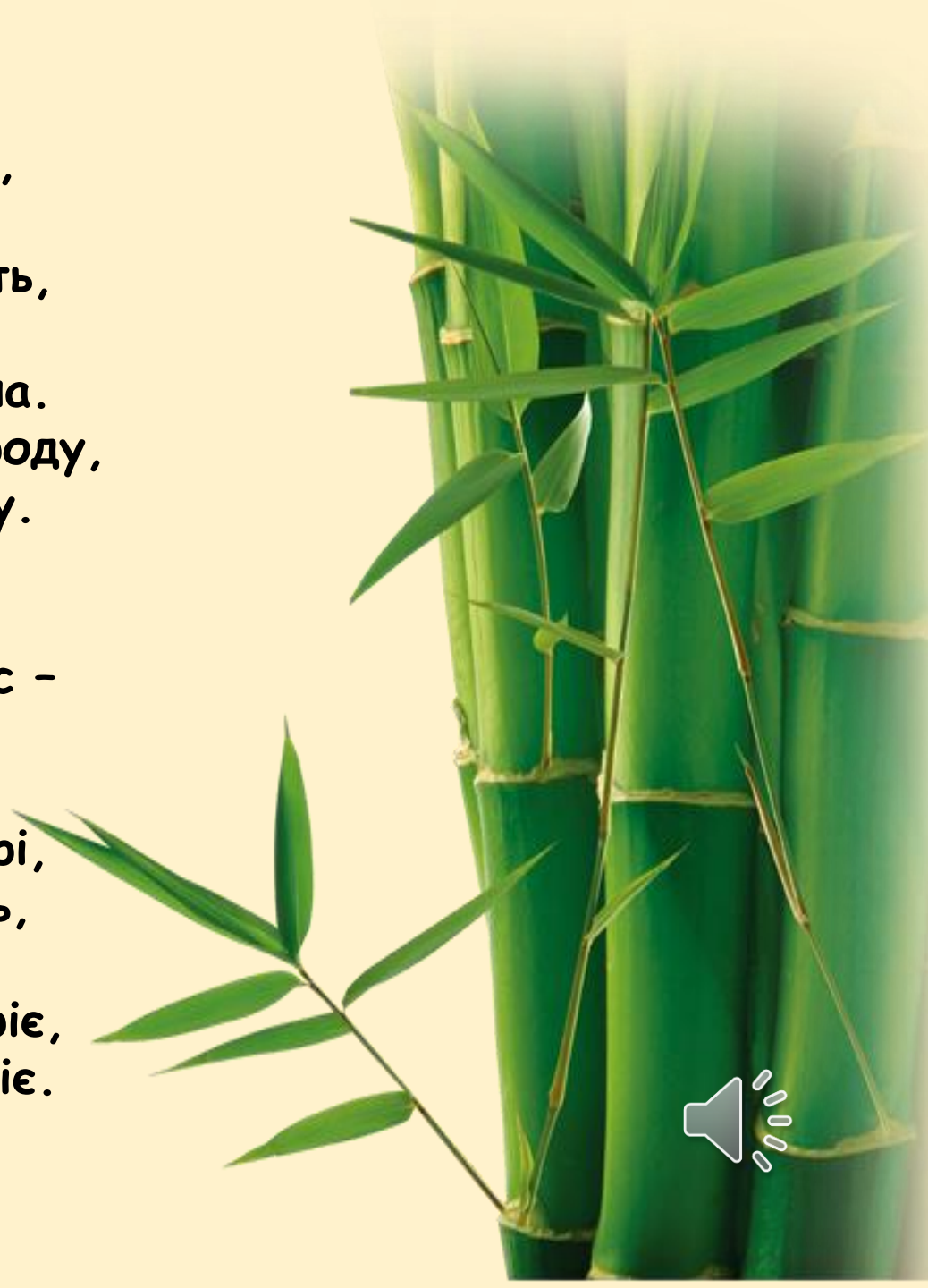
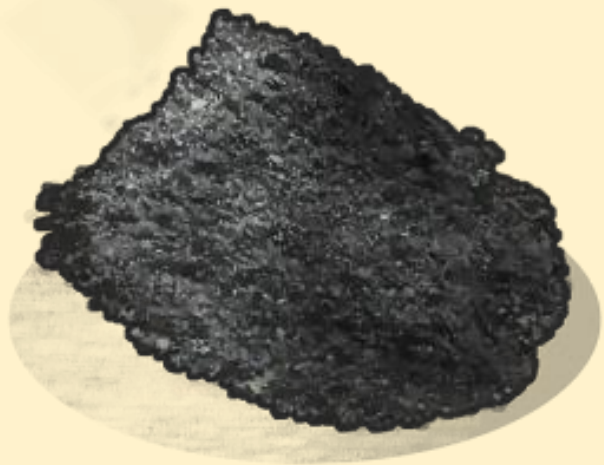


Біля східних берегів,  
Де бредуть дощі з морів,  
А півроку з роту суші  
Вітер бабцю-зиму сушить,  
Простяглася рівнина...  
Вдаль поглянеш - сивина.  
Тьмуца-тьма на ній народу,  
Густо так не бачив зроду.  
А землиця, а земля!  
Як для ручок короля.  
Найніжніший жовтий лес -  
Дар землі чи дар небес.  
Тільки ріки там суворі.  
Їх клянуть, бувало, в горі,  
Бо як дамби проривають,  
Людні села заливають.  
Та над всім, що серце гріє,  
Храм буддійський височіє.





# КИТАЙСЬКА НАРОДНА РЕСПУБЛІКА



# Мета:

- **Навчальна:** визначити особливості ЕГП, природи, населення Китаю; на конкретних прикладах розглянути специфіку і естетичний смак китайців, їх любов і повагу до національних традицій.

# Візитна картка Китаю



- Офіційна назва - Китайська Народна Республіка. 中華人民共和國
- Площа - 9,6 млн.км.кв.
- Населення - 1,4 млрд. осіб.
- Столиця - Пекін населення 21,54 млн. чоловік.
- Герб КНР.
- Державний лад - Соціалістична республіка. Унітарна держава.
- Прапор КНР.

# Керівник КНР



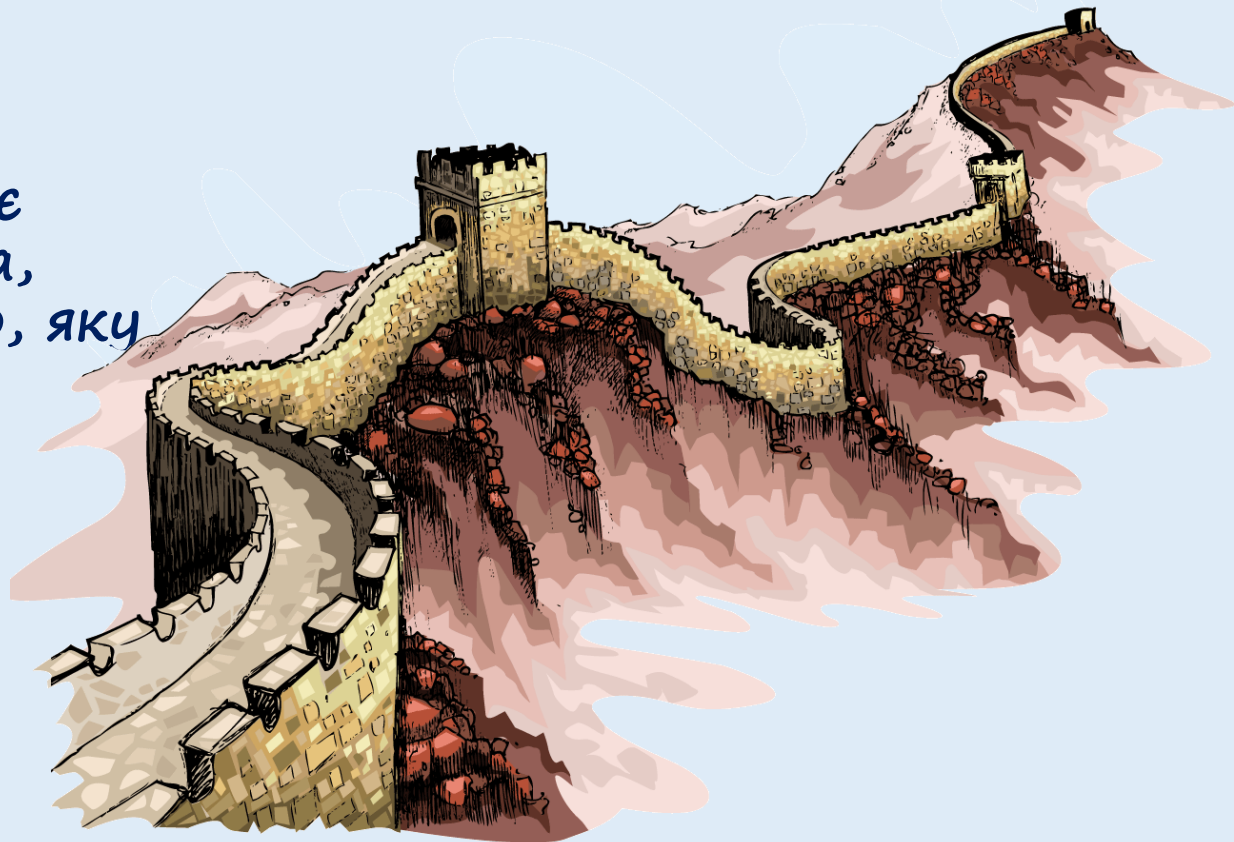
- **Сі Цзіньпін Піньїнь**: 1 червня 1953 року, повіт Фупін, Шаньсі, КНР) — китайський державний і політичний діяч. Голова КНР з 14 березня 2013 року.
- Генеральний секретар ЦК Комуністичної партії Китаю з 15 листопада 2012 року. Кандидат у члени ЦК КПК 15-го скликання (1997—2002), Член ЦК КПК 16—17-го скликань (з 2002 року), член Політбюро ЦК КПК і Постійного комітету Політбюро ЦК КПК 17-го скликання (з 2007 року).
- Сі Цзіньпін є одним з найбільш високопоставлених осіб у політичній системі Китаю. Він став наступником голови КНР Ху Цзіньтао, який залишив свій пост 15 листопада 2012 року.

Щоб створити образ Китаю, я попрошу вашої допомоги.

- Китайці завжди вважали, що їхня країна є центром світу, звідси і походження самоназви Джунчуо (Джун- середина, чуо – країна). Добре відома і друга назва країни – Піднебесна імперія.



- Столиця Китаю –
- Основа китайського письма...
- Одна з трьох релігій...
- Кожному відомо, що за цим показником Китай посідає перше місце в світі. Це...
- Китай – країна з керованою...
- На нашій планеті є одна-єдина споруда, збудована людиною, яку можна побачити з Місяця. Це...





# Географічне положення КНР



# Адміністративний устрій КНР



**Склад території** - 23 провінції; 5 автономних районів; 4 міста центрального підпорядкування: Пекин, Шанхай, Тяньцзінь, Чунцін; 2 спеціальні адміністративні райони: Сянган/Гонконг та Аоминь

## Робота в парах «Топонімічний словник»

- Використовуючи топонімічний словник, розшифруйте назви деяких китайських провінцій :

- *Сінцзян*

- *Юньнань*

- *Хенань*

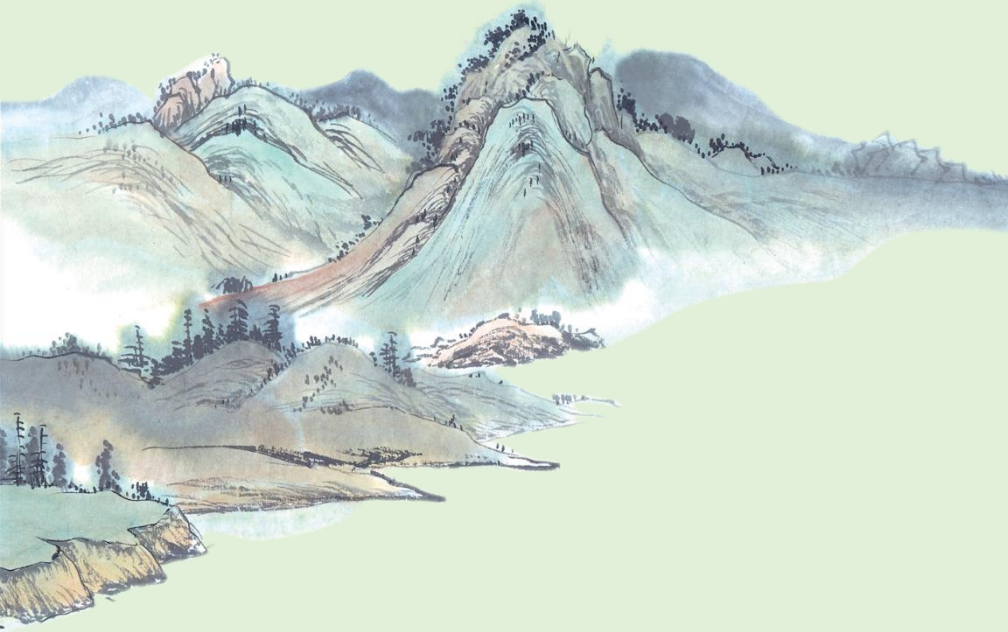
- *Шаньдун*

- *Хебей*



# Природно-ресурсний потенціал.

- За особливостями природних умов суттєво вирізняються східна прибережна, добре освоєна людиною, та західна, з ландшафтами гір та пустель, частини Китаю.
- Клімат східних районів країни мусонний. Західні частини Китаю розміщені в умовах континентального, посушливого клімату. Там панують пустелі.



- Китай надзвичайно багатий на різноманітні мінеральні ресурси. На північному сході в чохлах давньої платформи виявлено величезні поклади кам'яного вугілля. Основним районом видобутку нафти залишається Північно-Східний басейн. Крім того, розвідано запаси на північному заході. Родовища природного газу значно менші. Чисто газові родовища розміщені на південному заході у провінції Сичуань.



- На північному сході країни щити давньої Китайської платформи багаті на сировину для чорної металургії: залізні та марганцеві руди. Покладами руд для кольорової металургії вирізняється пояс низьких гір на південному сході та півдні країни. Там сконцентровано 80% світових запасів вольфрамових та 60% олов'яних руд. Крім того, розробляються ртутні, мідні, поліметалічні, алюмінієві руди. На території країни зосереджено 37% світових покладів руд рідкісноземельних металів: молібдену, ванадію, сурма.



- Китай має значні запаси водних ресурсів. Проте через кліматичні особливості майже 90% їх припадає на Східний Китай. Найбільші китайські річки Янцзи та Хуанхе використовуються для зрошення, виробництва гідроенергії, судноплавства. Важливе значення в господарстві мають підземні води. У Західному Китаї майже немає постійних водойм.



- Східний Китай багатий на земельні ресурси. Там ґрунти змінюються від багатих бурих лісових і кислих підзолистих на північному сході до родючих червоно- та жовтоземів на південному сході. Особливе місце посідають т. зв. рисові землі, що виникли внаслідок тривалого вирощування на них цієї культури.





# Оцініть ЄГП країни, виділивши позитивні та негативні його сторони.

- + Вихід до Світового океану. Річки Хуанхе та Янцзи дають змогу дістатися до моря з самого віддаленого куточка країни, що благотворно впливає на розвиток господарства та зовнішньоекономічних зв'язків.
- – Велика кількість країн-сусідів, більшість яких є країнами, що розвиваються; велика площа, що негативно впливає на економічний розвиток віддалених територій та управління державою



## Місце країни у світі та Азійсько-Тихоокеанському регіоні.

- Китай – це друга економіка світу, ВВП на душу населення становить лише одну десяту частку від аналогічного показника високорозвинутих країн. Через те за міжнародними стандартами Китай є країною, що розвивається, а за типом економічної системи – країною з плановою економікою.
- Член міжнародних організацій – ООН, АТЕС, БРІКС та ін. Офіційна мова – китайська Релігії – буддизм, конфуціанство, даосизм.



# Населення Китаю.



- Трацюємо по рядам
- 1ряд - демографічні показники
- чисельність населення -
- густота населення -
- особливості розміщення -
- співвідношення між чоловіками та жінками -
- вікова структура.

- 2 ряд - національний та релігійний склад населення
- народи -
- офіційна мова -
- письмо -
- релігії .



- 3 ряд - урбанізація
- Рівень урбанізації -
- Кількість міст - мільйонерів -
- Найбільші агломерації.



# Шляхи вирішення демографічної проблеми:

- Проведення демографічної політики, девіз якої «Одна сім'я – одна дитина», «китайці – народ без братів і сестер».
- Дозволені аборти і стерилізація.
- В шлюб можуть вступати чоловіки віком не менше 22 років, жінки – 20 років. Заборонено створювати сім'ї студентам.
- Система матеріального заохочення. (1 дитина – матеріальні пільги, отримання житла і місця в дитячому садку, друга дитина – штраф 1500 юанів). Тільки деяким китайським сім'ям дозволили мати другу дитину.



На цьому закінчується наше перше знайомство з Китаєм. Я думаю, що сьогодні ви дізналися багато нового і цікавого, а також корисного, що може пригодиться вам у житті. Пропоную дати відповідь на блиц-питання:

- В басейні якої річки розташований Китай?
- – Які важливі винаходи дали світу китайці?
- – Грошова одиниця Китаю?
- Батьківщиною якого напою є Китай?
- Як вирішуються в Китаї демографічні проблеми?



- Домашнє завдання: опрацювати матеріал підручника; закінчити складання конспекту в зошит; на контурну карту нанести кордони, країни-сусіди, корисні копалини, найбільші міста і їх галузі спеціалізації; способом якісного фону показати сільськогосподарські зони.

