

КРАЇНИ АЗІЇ





- Азія — найбільша частина світу.
- Вона посідає площу в 43,4 млн. км², що складає приблизно третину всього суходолу Землі.
- Тут проживає більше половини людства
- В Азії виділяють такі регіони: Південно-Західна Азія, Південна Азія, Південно-Східна Азія, Східна Азія, Центральна Азія, Північна Азія.
- Тут налічується 48 держав

Загальна характеристика країн Азії.

Площа
32 млн.
км²

48
держав

Населення
3,7 млрд.
чол.

СУБРЕГІОНИ

Східна
і Центральна
Азія

Південно-Східна
Азія

Південна
Азія

Південно-Західна
Азія

Середня
Азія

5 держав

11 держав

7 держав

20 держав

5 держав

1. Китай
2. Монголія
3. КНДР
4. Пд. Корея
5. Японія

1. М'янма
2. Лаос
3. В'єтнам
4. Тайланд
5. Камбоджа
6. Малайзія
7. Бруней
8. Сингапур
9. Індонезія
10. Східний Тимор
11. Філіпіни

1. Пакистан
2. Індія
3. Непал
4. Бутан
5. Бангладеш
6. Шрі-Ланка
7. Мальдіви

1. Грузія*
2. Вірменія*
3. Азербайдж.*
4. Сирія
5. Турція
6. Кіпр
7. Ліван
8. Йорданія
9. Палестина
10. Ізраїль
11. Саудівська Аравія
12. Ірак
13. Кувейт
14. Бахрейн
15. Катар
16. ОАЕ
17. Оман
18. Афганістан
19. Іран
20. Йемен

1. Казахстан*
2. Узбекистан*
3. Туркменія*
4. Таджикистан*
5. Киргизія*

(* - держави
в складі СНД)



ЗАГАЛЬНА ХАРАКТЕРИСТИКА

- Площа 43 475 000 км²
- Площа островів 2 700 000 км²
- Довжина берегової лінії 69 900 км
- Середня висота над рівнем моря 950
- Найбільша висота над рівнем моря (г. [Джомолунгма](#)) 8 848
- Найменша висота над рівнем моря - 392 м (рівень [Мертвого моря](#))
- Чисельність населення: 4 117 млн. мешканців
- Густота населення: 87 осіб/км²



ГЕОГРАФІЧНЕ ПОЛОЖЕННЯ

- Азія відокремлена від Північної Америки Беринговою протокою, від Африки — Суецьким каналом і Червоним морем, від Європи — протокою Дарданелли, Мармуровим морем, протокою Босфор і Чорним морем;
- Умовний континентальний кордон з Європою проходить берегом Каспійського моря, річкою Урал (або Емба), східними схилами Уральських гір.



- Більшість країн Азії мають безпосередній вихід до одного з океанів, з протяжною й досить розчленованою береговою лінією. Не мають виходу до моря країни Центральної Азії, а також Афганістан, Непал, Бутан, Монголія, Лаос. Азія — перехрестя важливих морських комунікацій. Більшість морів, заток і проток є живими морськими трасами.





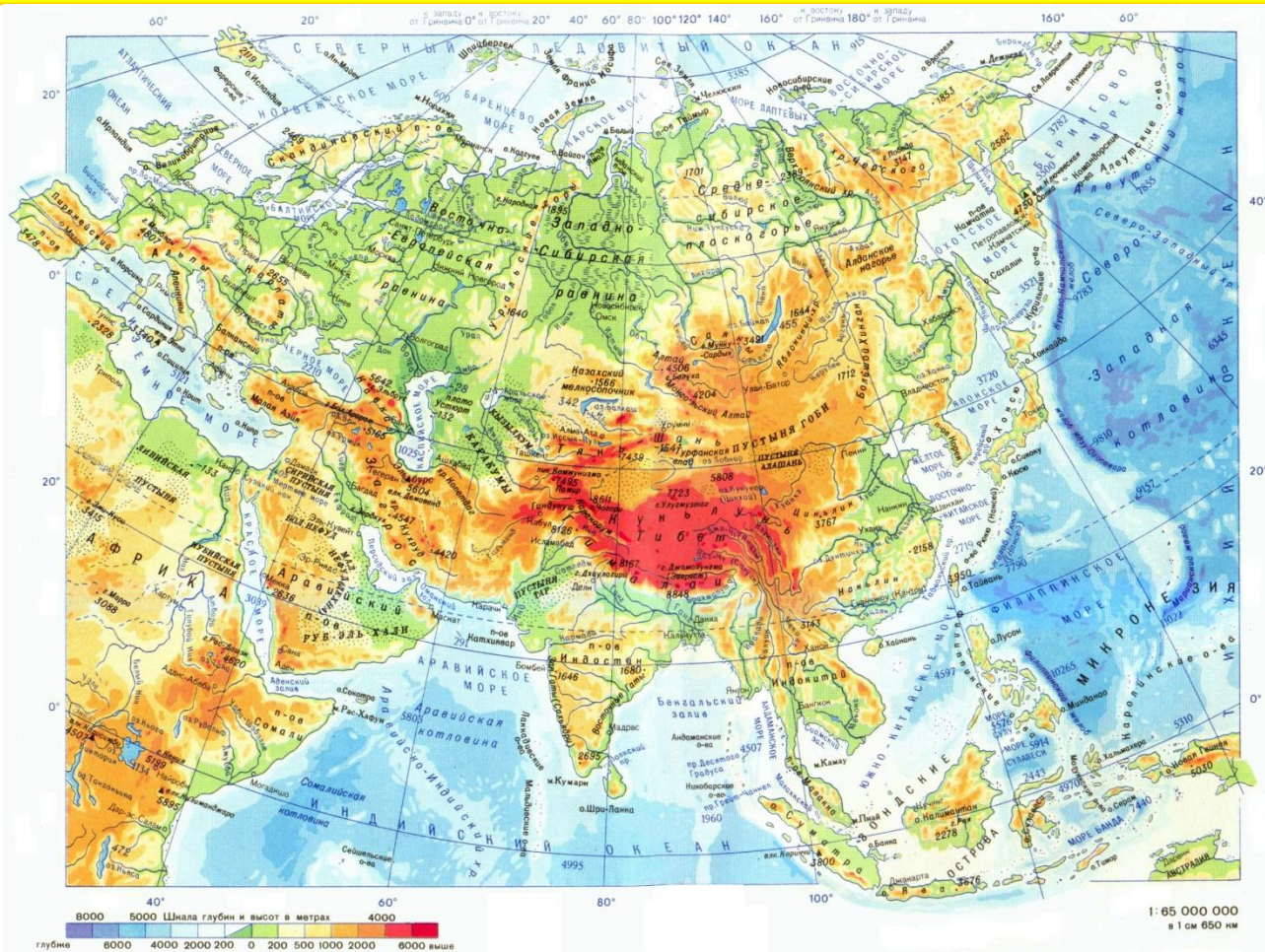
Клімат

- Представлені всі кліматичні пояси Північної півкулі: різноманітні типи клімату: від холодного арктичного до вологого екваторіального



Рельєф

- Гори: Урало-Монгольського поясу (давні), Альпійсько-Гімалайського та Тихоокеанського поясів (молоді)
- Рівнини: Велика Китайська, Західносибірська і Туранська низовина та ін.





Гімалаї





Еверест - 8 848 м





Памир





Тянь-Шань





Алтай





Каракорум

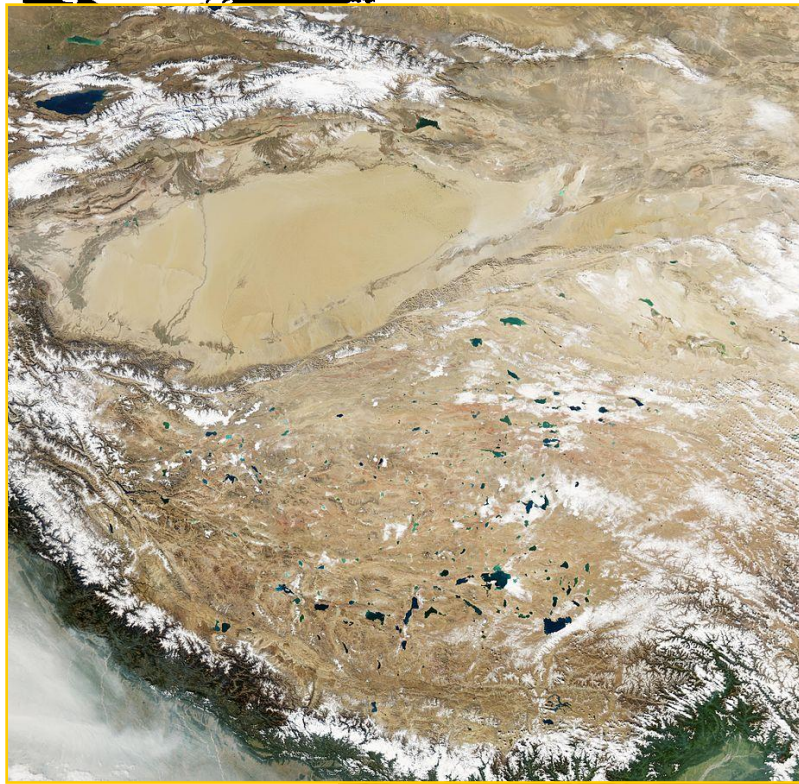




Гіндукуш



Тибет





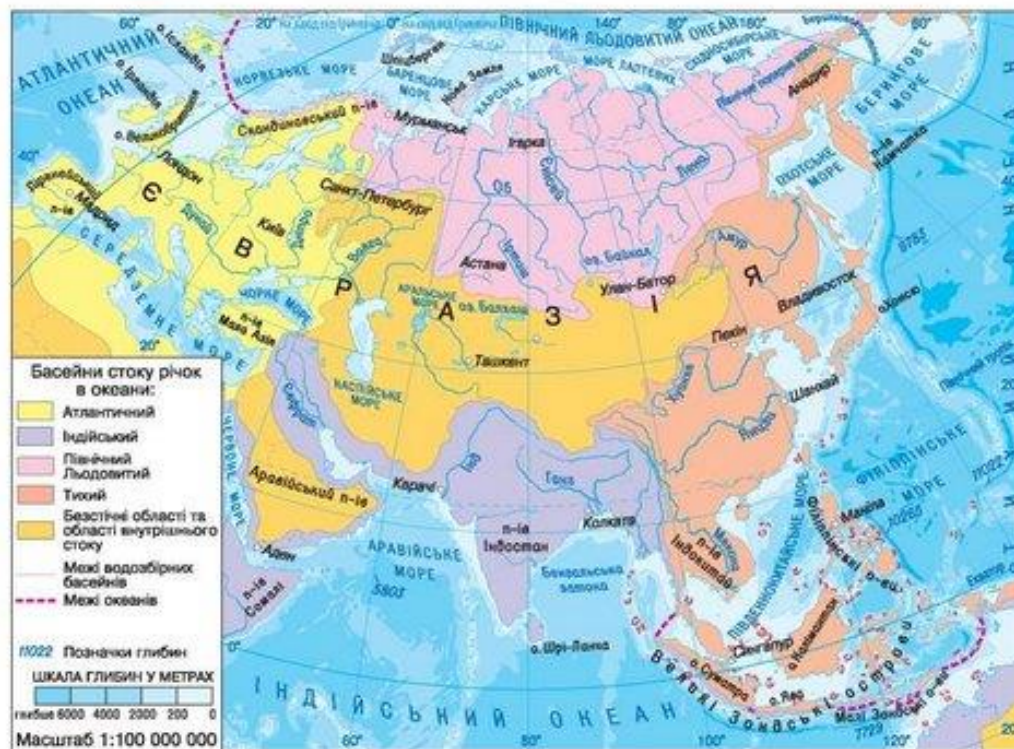
Мертве море (- 420 м)



Води суходолу

- В Азії течуть великі повноводні річки. Разом вони несуть більше води, ніж річки будь-якої іншої частини світу.
- Тільки Азія надсилає свої води в усі океани Землі.
- Водночас майже 40% площі Азії належить до басейну внутрішнього річкового стоку

Рис. 1. Басейни стоку річок в океани й безстічні області.





Хуанхе





Янцзи





Меконг





Амур

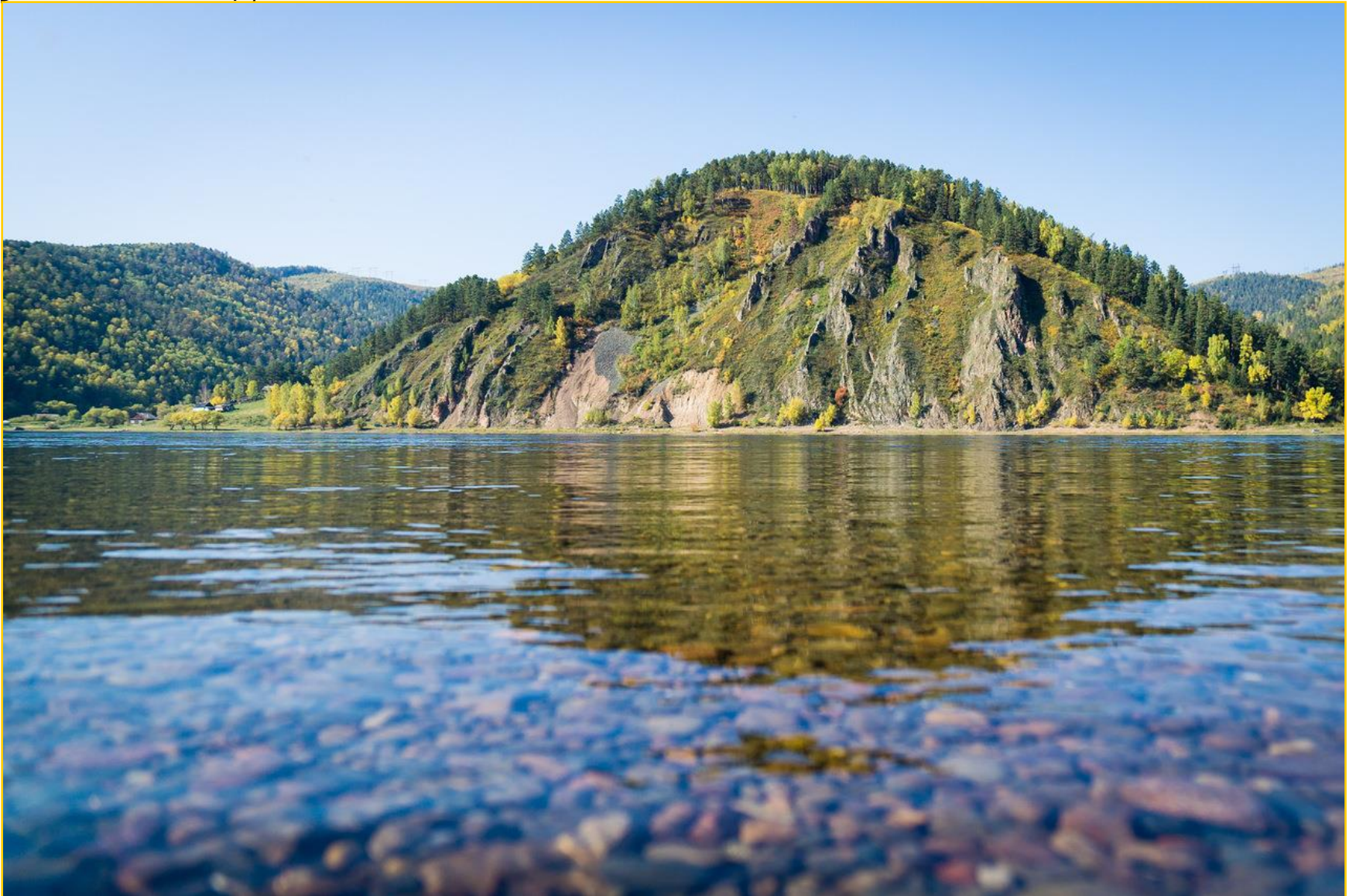




Ганг



Єнісей





Тигр



Євфрат



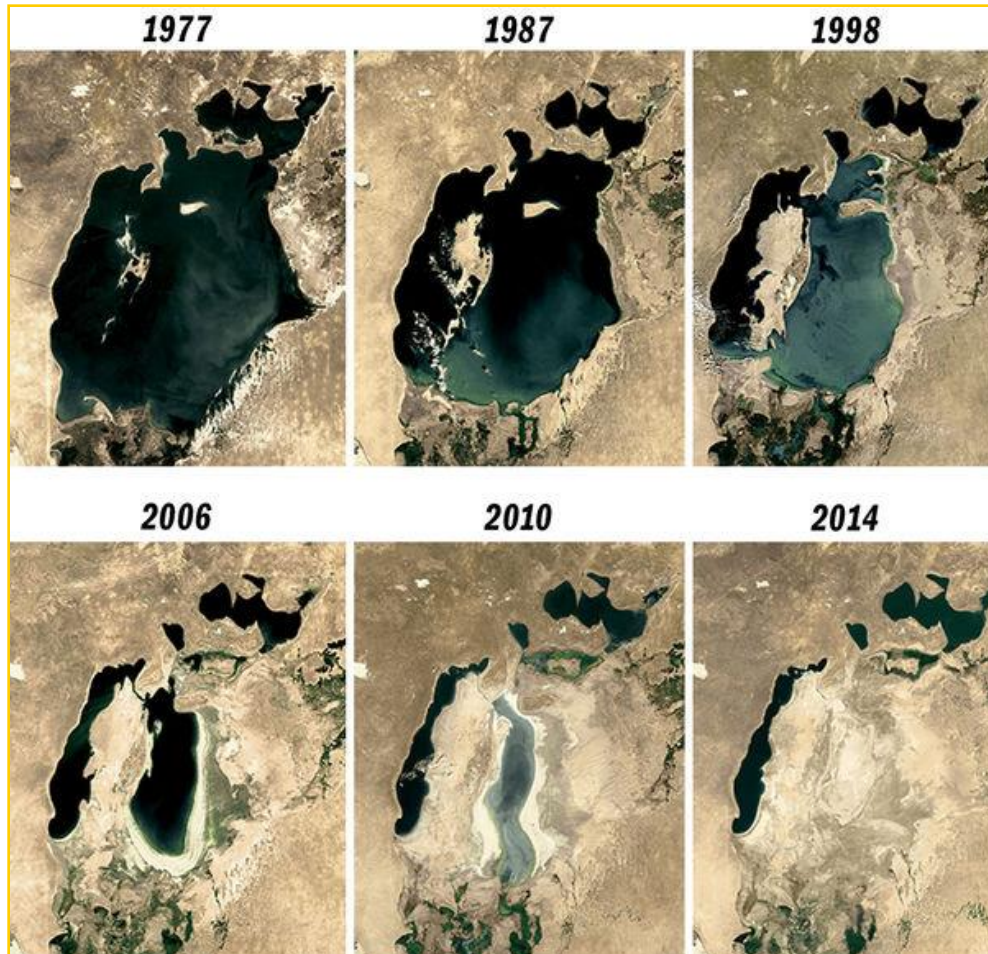


Байкал





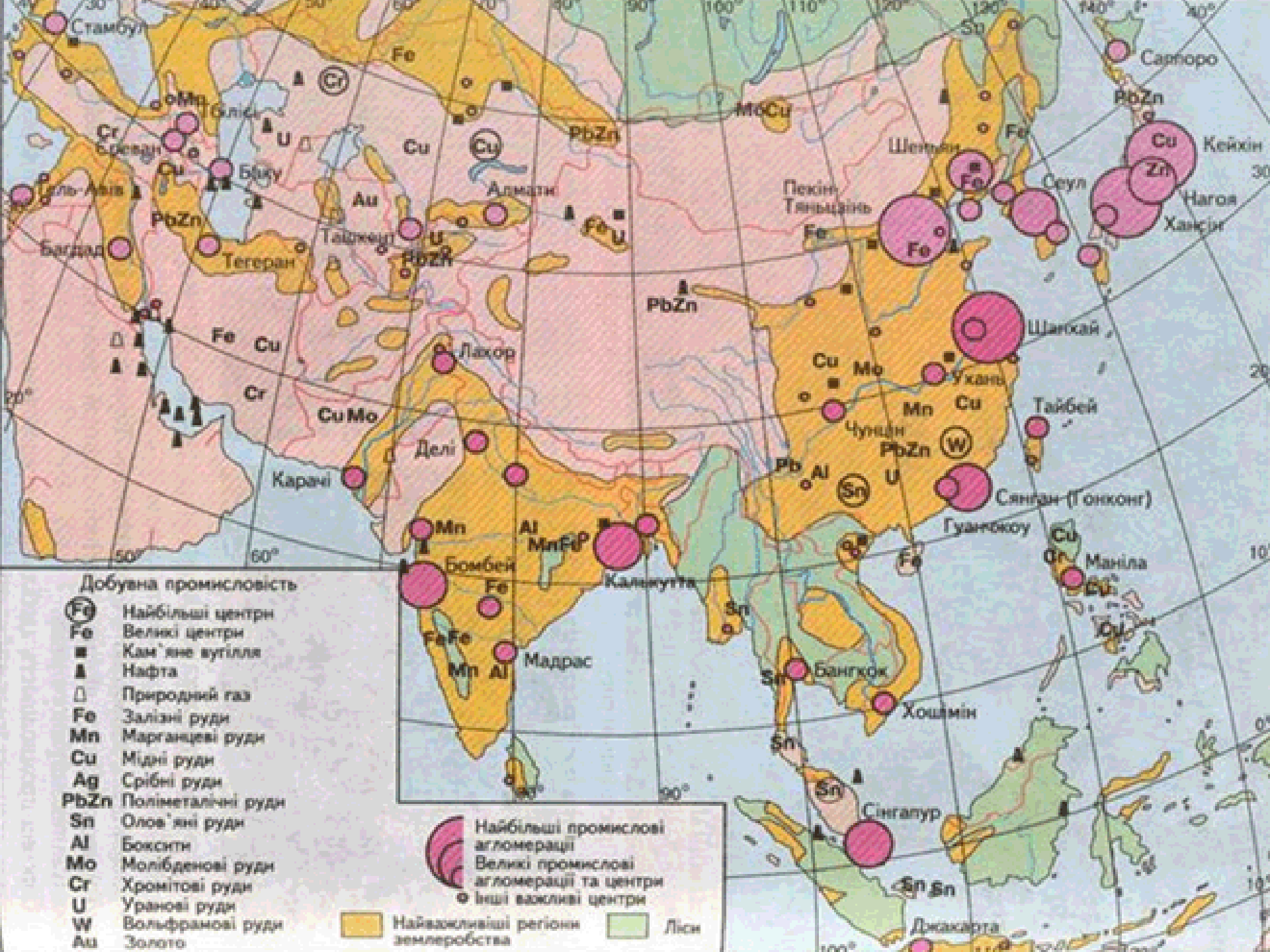
Аральське море





Корисні копалини

- Азія займає 1-е місце серед інших континентів за запасами нафти, природного газу, руд олова і самородної сірки, а також з видобутку нафти і олов'яних руд.
- Вугільна промисловість континенту за рівнем виробництва поступається Північній Америці і Західній Європі, а за концентрацією видобутку, крім них, ще й Австралії і Південній Африці.
- Нафтогазовидобувний район Західної Азії — найбільший у світі центр з видобутку і експорту нафти; загалом Азія дає близько 45-50% загального видобутку нафти, який здійснюється на сучасному технічному рівні.



Добувна промисловість

- ⊙ Найбільші центри
- ⦿ Великі центри
- Кам'яне вугілля
- ▲ Нафта
- △ Природний газ
- Fe Залізні руди
- Mn Марганцеві руди
- Cu Мідні руди
- Ag Срібні руди
- PbZn Поліметалічні руди
- Sn Олов'яні руди
- Al Боксити
- Mo Молібденові руди
- Cr Хромітові руди
- U Уранові руди
- W Вольфрамові руди
- Au Золото

- ⦿ Найбільші промислові агломерації
- ⦿ Великі промислові агломерації та центри
- ⦿ Інші важливі центри
- Найважливіші регіони землеробства
- Ліси

Азіатський регіон, володіє великими природними багатствами і відрізняється їх різноманітністю.

У межах Китайської і Індійської платформ зосереджені басейну кам'яного вугілля, залізної і марганцевої руд

У межах Альпійсько-Гімалайського і Тихоокеанського складчастих поясів переважають руди кольорових і рідкісних металів.



Світового значення запаси залізної і марганцевої руд залягають у надрах Індії, хромітов - Туреччини і Філіппін.

Від М'янми до Індонезії простягнувся найбільший в світі олов'яно-вольфрамовий пояс.

Головне багатство регіону, що визначає його роль в Міжнародному географічному розподілі праці - це нафта.



В Перській затоці розташована одна з найбільших у світі нафтогазоносних провінцій (Іран, Ірак, Саудівська Аравія, Кувейт, Бахрейн, ОАЕ, Катар. Великі запаси нафти і газу є в Індонезії, М'янмі. Перспективні родовища виявлені в шельфовій зоні морів, що омивають півострів Індостан і Малайський архіпелаг.

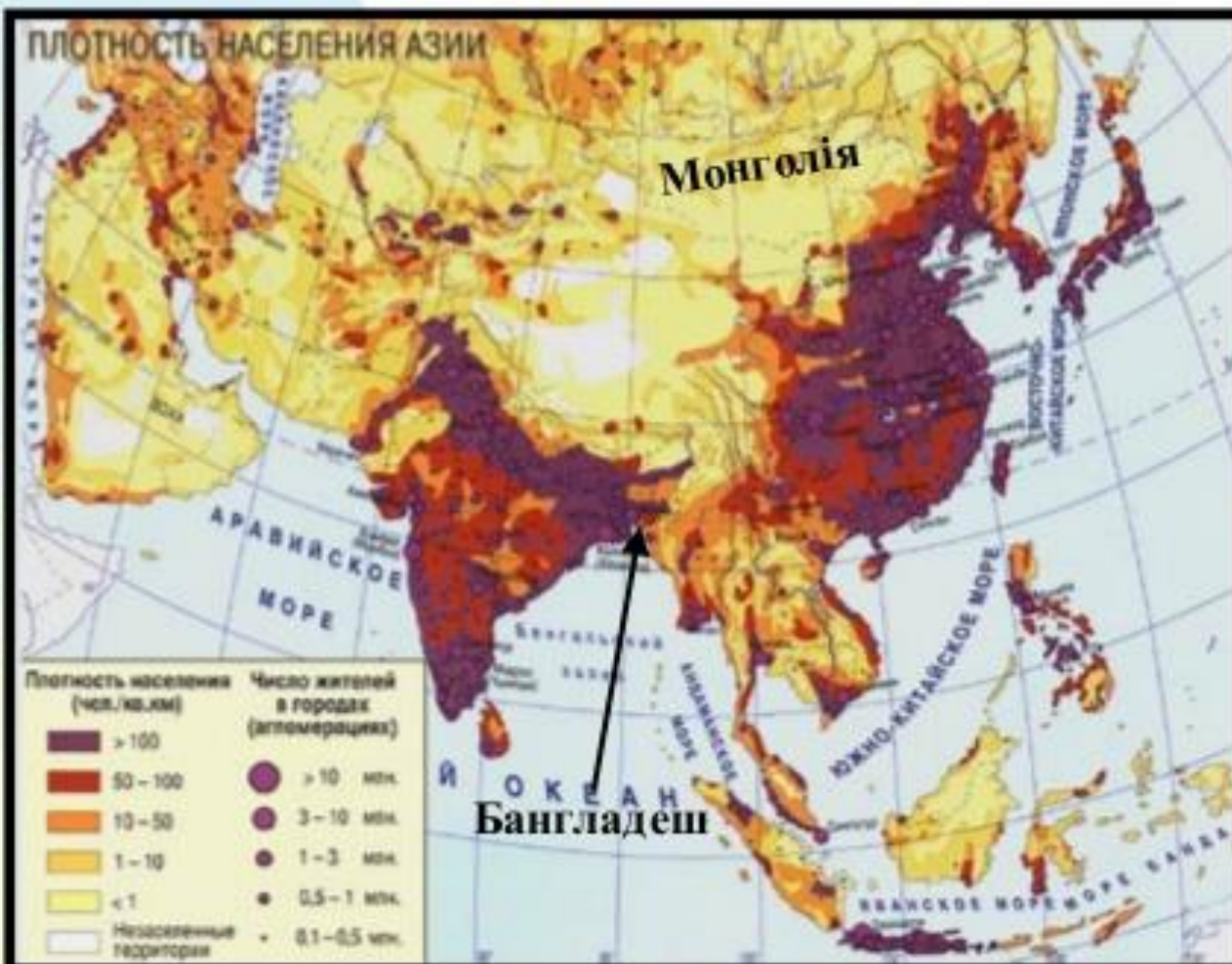
Населення

- В Азії постійно зростає кількість жителів. Це зумовлено високим природним приростом, що в більшості країн перевищує 15 осіб на 1000 жителів.
- Азія має колосальні трудові ресурси. У 26 країнах більше ніж третина людей зайнята в сільському господарстві.
- Густота населення в Азії коливається в досить великих межах (від 2 осіб/км² у Центральній та Південно-Західній Азії до 300 осіб/км² у Східній та Південно-Східній Азії, у Бангладеш — 900 осіб/км²).



РАЗМІЩЕННЯ НАСЕЛЕННЯ

Розміщення населення відрізняється великою нерівномірністю, щільність населення змінюється від країни до країни: в Бангладеш вона становить 950 чол/км², в той час як в Монголії 1,5 чол/км².



max

min

Приморські
рівнини,
долини і
дельти рік

Пустелі,
напівпусте-
лі, високо-
гір'я, тропічні
ліси

Проаналізуйте карту.
Який субрегіон Азії має
найбільшу густоту населення, а
який найменшу?

ЧИСЕЛЬНІСТЬ

1. Китай - 1,3 млрд. чол.
2. Індія - 1 млрд. чел.
3. Індонезія - 200 млн.
4. Бангладеш - 150 млн.
5. Пакистан - 140 млн.
6. Японія - 125 млн.

ЕТНІЧНИЙ СКЛАД НАСЕЛЕННЯ АЗІЇ

Етнічний склад населення Азії відрізняється великою різноманітністю!

1000 народів
600 мов

БІЛЬШІСТЬ КРАЇН БАГАТОНАЦІОНАЛЬНІ

(ІНДІЯ І ІНДОНЕЗІЯ - БІЛЬШЕ 150 НАРОДІВ, ФІЛІПІНИ - 100, КИТАЙ - БІЛЬШЕ 50, В'ЄТНАМ, М'ЯНМА, ТАЙЛАНД - БІЛЬШЕ 30 НАРОДІВ.

АЗІЯ - БАТЬКІВЩИНА ВСІХ РЕЛІГІЙ СВІТУ



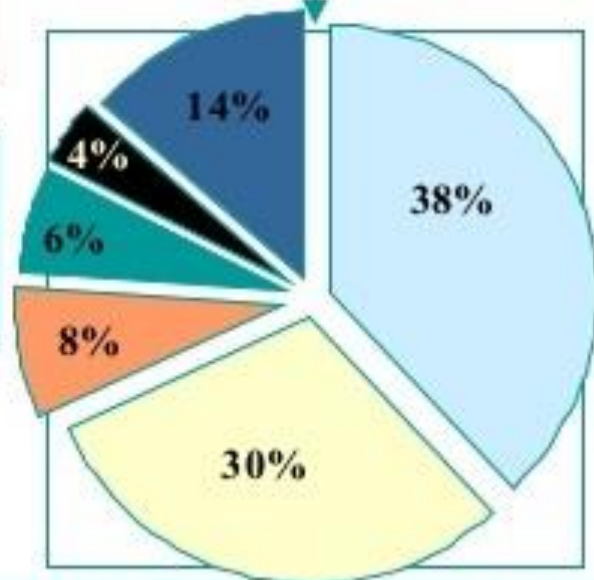
Буддизм



Індуїзм



Іслам

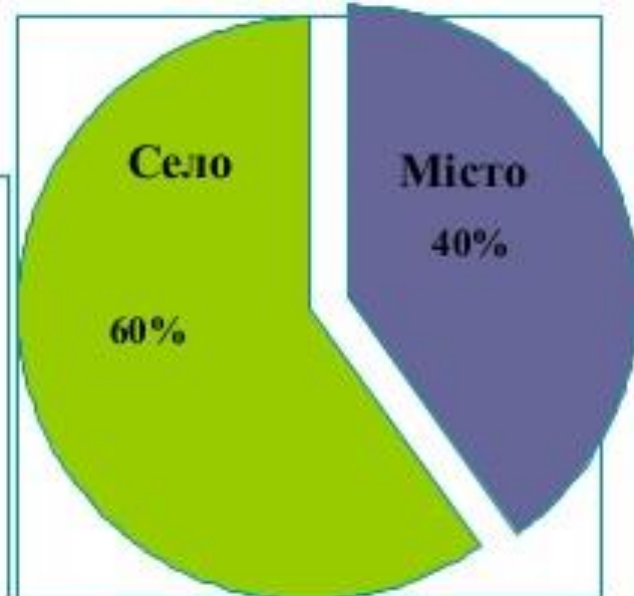


- Китайсько-тибетська сім'я
- Індоевропейська сім'я
- Австронезійська сім'я
- Дравидійська сім'я
- Японці
- Прочіе

Складність етнічного і релігійного складу в більшості країн призводить до виникнення міжетнічних і релігійних конфліктів, багато з яких протікають під гаслами сепаратизму - політики, що ставить головною метою створення власного національного державного утворення. (Наприклад. Курди - народ, який налічує близько 20 млн. чоловік. Історично склалося так, що вони опинилися в складі Туреччини, Ірану, Іраку та Сирії. Тривалий час лідери курдського національного руху домагаються створення незалежної держави Курдистан, у тому числі і збройним шляхом.

РОЗМІЩЕННЯ НАСЕЛЕННЯ

Головний вплив на розміщення населення має процес урбанізації, частка міського населення зростає швидкими темпами в регіоні відбувається «міський бум», Китай та Індія займають відповідно 1 і 2 місця в світі за чисельністю городян, однак, як показує діаграма велика частка населення проживає в сільській місцевості.



РІВНІ УРБАНІЗАЦІЇ

Японія - 80%
Китай - 35%
Індія - 30%

} 1 и 2 місце за числом городян

АГЛОМЕРАЦІЇ

Токіо - 18,5 млн. чол.
Шанхай - 13,4 млн. чол.
Калькутта - 12 млн. чол.
Бомбей - 11 млн. чол.

Високі темпи зростання чисельності міського населення призводять до виникнення міських нетрів, тобто виражений процес удаваної урбанізації.

Для сільського розселення характерна сільська форма. У монголів, афганців та інших народів, де зберігається кочовий спосіб життя, головним типом житла служить юрта

Токіо



Філіпінське село

Неоднорідність країн Азії



Неоднорідність країн і колоніальне минуле викликає загострення територіальних, політичних та міжнародних проблем в регіоні.

Територіальні суперечки:

Індія - Пакистан
Іран - Ірак
Індія - Китай
Японія - Росія
Греція - Туреччина

Корея розділена демаркаційною лінією на КНДР і Республіку Корея (Південна Корея).

У 1948 році в Північній Кореї до влади прийшла комуністична партія. П'ять років боротьби привели до того, що в 1953 році Кореїський півострів був розділений на дві країни.



Відношення між Ізраїлем і Палестиною ще далекі до повного врегулювання

* ЕРК - економічно розвинуті країни
* НІК - нові індустріальні країни
* КР - країни, що розвиваються

Перейти на першу сторінку

- **За виробництвом ВВП Азія є світовим лідером, а за темпами економічного зростання порівнятися з нею не може жоден регіон світу.**
- **Лідерами є Японія, Китай, Індія. За виробництвом ВВП (за курсом національної валюти) вони посідають відповідно друге, шосте та одинадцяте місця в світі.**
- **На стадії постіндустріального розвитку серед країн Азії знаходяться Японія, Південна Корея, Тайвань, Сінгапур, Кіпр, Ізраїль та Бахрейн.**
- **Індустріального розвитку досягли Індія, Китай, нові індустріальні країни «другої хвилі», Туреччина, Іран, Ірак, країни – експортери нафти та газу.**
- **Найменш розвинені країни регіону (Афганістан, Монголія, Бірма, М'янма та інші) мають аграрну економіку.**



Сільське господарство

- Швидкі темпи приросту промислового виробництва значно не вплинули на сільське господарство, в якому зайнята майже половина трудових ресурсів регіону.
- Перше десятиліття XXI ст. характеризується виробництвом майже половини сільськогосподарської продукції світу в країнах Азії. Більша частина цієї продукції споживається в самому регіоні.
- Країни Азії є лідерами не тільки за обсягом виробництва основних продовольчих культур, а й за поголів'ям тварин. Лише Китай виробляє чверть сільськогосподарської продукції світу.





Транспорт

- Транспортна мережа Азії своєрідна, хоча й розвинені усі види транспорту.
- Довжина транспортних шляхів найбільша, але їхня густина значно нижча загальносвітової, за виключенням розвинених країн регіону.
- Зовнішню торгівлю регіону забезпечує морський транспорт.
- Найбільшими портами є Сінгапур (перше місце в світі), Тіба та Нагоя (Японія), Шанхай та Сянган (Китай), Ульсан та Кванджу (Південна Корея).



Порт Сінгапур





В порту Сянган





Порт Нагоя





Транспорт

- До складу світової десятки країн-лідерів за величиною морського флоту належать Кіпр, Сінгапур, Китай та Японія.
- Всередині держав лідерство належить залізничному транспорту, перш за все – в Китаї, Японії та Індії.
- Своєрідну структуру має транспортна система країн-експортерів нафти та газу.
- Значну роль у вантажообігу тут має трубопровідний транспорт, а у пасажирообігу – автомобільний.
- Швидкими темпами розвивається авіаційний транспорт (20 % світових авіаперевезень, що вдвічі більше, ніж 10 років тому).

Місцевий автобус. М'янма



Потяг в Японії







Запитання

1. Назвіть особливості географічного положення Азії.
2. Охарактеризуйте ресурсозабезпеченість окремих країн Азії.
3. Які приклади впливу природно – ресурсного потенціалу країн Азії на галузеву структуру економіки ви можете навести?
4. Які чинники визначають високу густоту населення в Пд. і Пд – Сх Азії?.
5. Чому сільське господарство переважає в структурі економіки багатьох країн Азії?