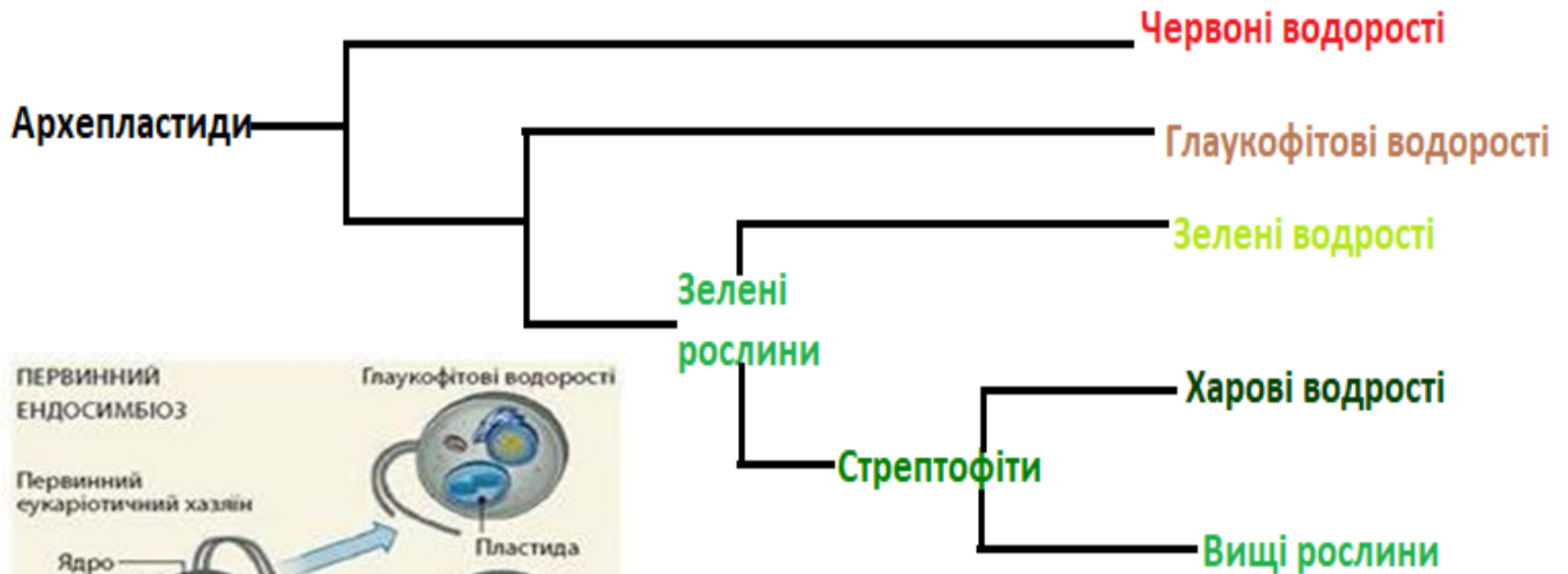


Рослини. Водорості



Кладистична діаграма Рослин



РОСЛИНИ — одноклітинні, колоніальні та багатоклітинні еукаріотичні організми, найзагальнішими особливостями яких є фотоавтотрофне живлення, наявність первинних пластид і хлорофілів *a*, *b* і *d*.

Ознаки рослин

1. Тригеномні – ядерний, мітохондріальний, пластидний.
2. Живлення: автотрофне.
3. Пластиди: хлоропласти, хромопласти, лейкопласти.
4. Фотосинтезуючі пігменти: хлорофіли, фікобіліни.



ВОДОРОСТІ — різнорідна група сланевих фотосинтезуючих організмів, які живуть переважно у воді чи пристосувались до життя на суходолі.

Ознаки

1. Тіло: слань, або талом.
2. Хлоропласти: хроматофори.
3. Резервні речовини: **вуглеводи** (крохмаль, ламінарин, волютин, лейкозин) й **жири** (олії)
4. Поширення: вода та суходіл.



Глаукофітові водорості — одноклітинні рослинні організми, які живуть лише у прісноводних водоймах і болотах.

Ознаки

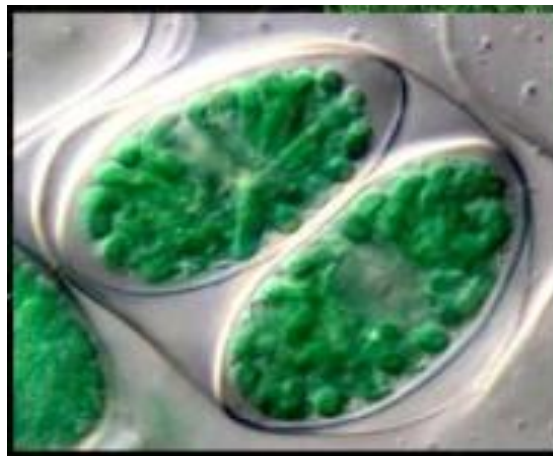
1. Двомембранні хлоропласти з муреїном між мембранами.
2. Хлорофіл а та фікобілін.
3. Здатність до фіксації азоту.

Представники

Ціанофора



Глаукоцистис



Червоні водорості — це одноклітинні, колоніальні або багатоклітинні, здебільшого морські, організми.

Ознаки

1. Наявністю особливих пігментів — фікобілінів.
2. У матриці клітинної оболонки наявні агари.
3. Запасують — багрянковий крохмаль

Делесерія



Філофора



Порфіра



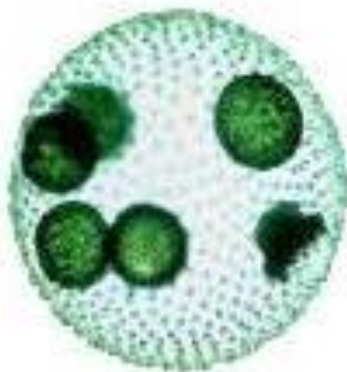
Зелені водорості — рослинні організми із зеленим кольором слані, що визначається переважаючими зеленими пігментами.

Ознаки

1. Клітини вкрито клітинною оболонкою з целюлози,
2. У хлоропластах один або кілька піреноїдів, хроматофори.
3. Поширені в прісних та солоних водоймах, морях та океанах, наземних екосистемах.



Хламідомонда



Вольвокс



Улотрикс



Ульва

Харові водорості — це багатоклітинні організми, які поєднують ознаки водоростей і вищих рослин.

Ознаки

1. Верхівковий ріст.
2. Наявність вузлів і різних клітин у вузлах.
3. Багатоклітинні органи для статевого й вегетативного розмноження.

Представники

Хара



Нітела



Толіпела

