

A world map is shown with a magnifying glass over it. The magnifying glass is positioned over the Atlantic Ocean and parts of North and South America. The text is overlaid on the map.

Політична

картина

світу

Політична карта

– це географічна карта, на якій відображено територіально-політичний поділ світу, материків, окремих регіонів, країн.



В складі яких держав була територія України?

1. Річ Посполита
2. Османська імперія
3. Австро-Угорська імперія
4. Німеччина
5. Російська імперія
6. Чехословаччина



Тематична карта світу



1914 р.



СВІТ У

Головні елементи політичної карти



Знайдіть означення даних понять в підручнику. Вкажіть різницю між цими поняттями.

Між якими державами в сучасному світі точаться збройні конфлікти через спірні території



ЕТАПИ ФОРМУВАННЯ ПОЛІТИЧНОЇ КАРТИ СВІТУ НОВІТНЬОГО ПЕРІОДУ

I ЕТАП (до 1939 р.)

1. Переділ німецьких колоній
2. Розпад Австро-Угорщини (1918 р.)
3. Розпад Турецької Османської імперії
4. Створення Югославії (1918 р.)
5. Створення СРСР (1922 р.)

II ЕТАП (1939 – середина 50-х. рр.)

1. Розкол Німеччини на ФРН, НДР, Західний Берлін (1949 р.)
2. Ліквідація Східної Пруссії
3. Соціалістичний табір в Європі
4. Створення держави Ізраїль (1948 р.)

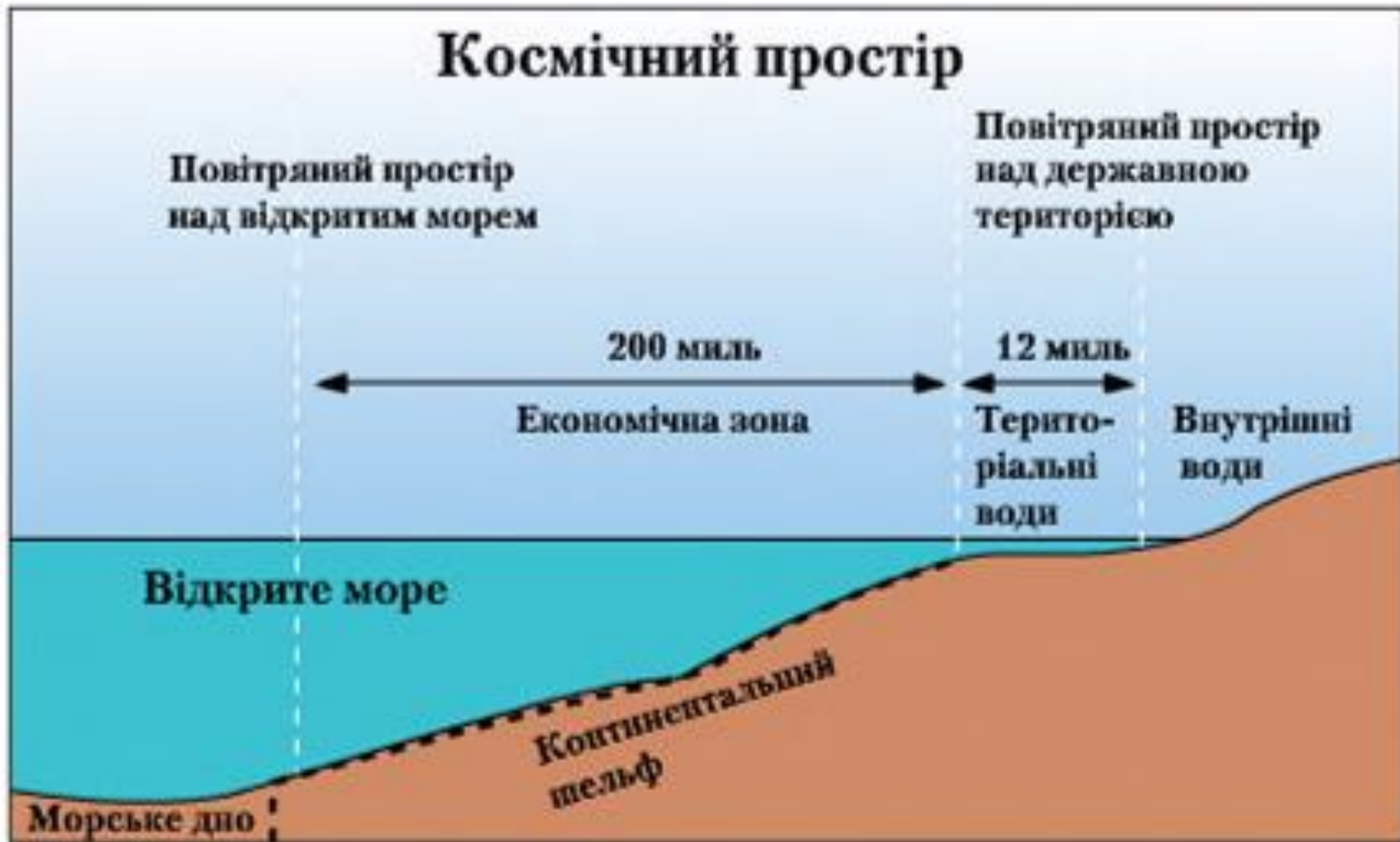
III ЕТАП (середина 50-х. – середина 80-х. рр.)

1. Розпад колоніальних імперій:
 - Великої Британії (50-60-ті рр.)
 - Франції (50-60-ті рр.)
 - Португалії (1974 р.)
 - рік Африки (1960 р.)

IV ЕТАП (з середини 80-х. рр.)

1. Об'єднання Німеччини (1990 р.)
2. Об'єднання Ємену (1990 р.)
3. Розпад СРСР на 15 країн (1991 р.)
4. Розпад Чехословаччини (1993 р.)
5. Розпад Югославії на 6 країн (1991 р., 2006 р.)
6. Продовження деколонізації: Намібія (1990 р.), Мікронезія (1991 р.), Сянган (Гонконг) (1997 р.), Аоминь (Макао) (1999 р.), Східний Тимор (2002 р.)

ЕЛЕМЕНТИ ДЕРЖАВНОЇ ТЕРИТОРІЇ



Державний кордон

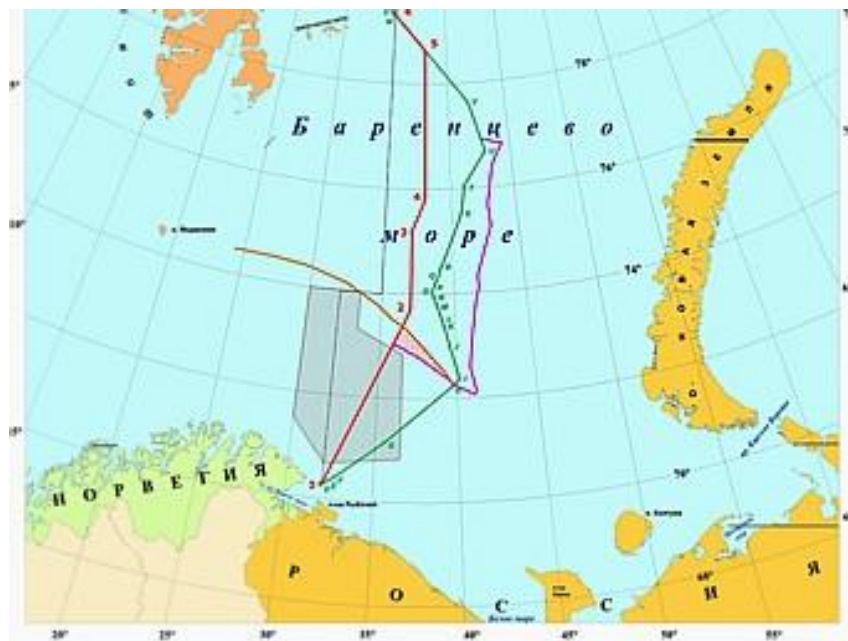
Типи кордонів:

- природні;
- економічні: контактні, інтеграційні, прозорі, бар'єрні;
- історичні.

З якою країною Україна має найдовший кордон?
найкоротший?



Делімітація



Демаркація



Державний устрій

Унітарні держави (167)

*Велика Британія, Франція, Італія,
Україна, Китай, Єгипет, Чилі...*

Федеративні держави (26)

Федерації

Конфедерація
Швейцарія

за національно-етнічним принципом

*Індія, Росія, Бельгія, Нігерія,
Пакистан, М'янма...*

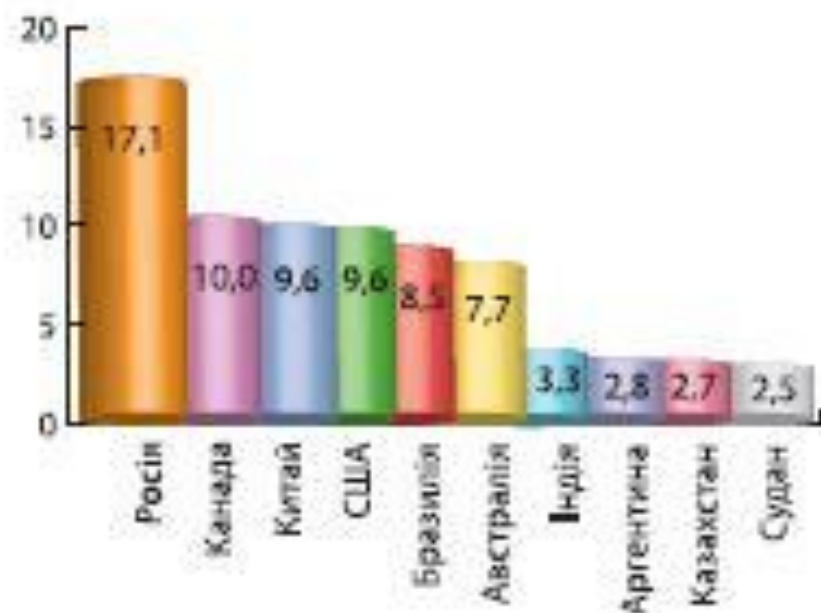
за історико-географічним принципом

*США, Канада, Мексика, Бразилія,
Венесуела, ФРН, Австрія, Малайзія,
ОАЕ, Австралія...*



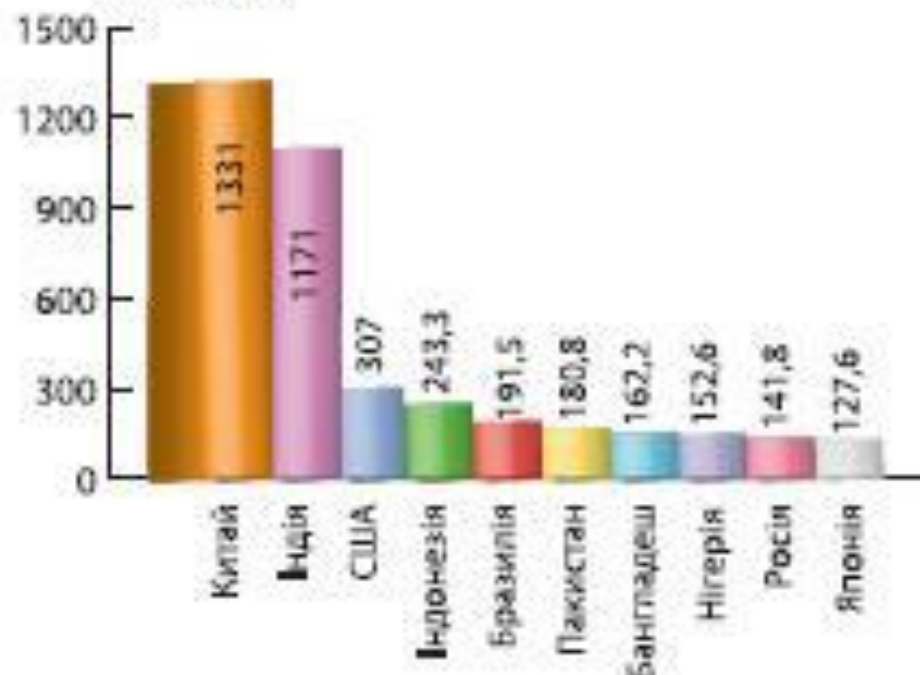
Схема 18. Форми правління

Площа,
млн км²



Мал. 7. Десять найбільших за площею країн світу

Населення,
млн осіб



Мал. 8. Десять найбільших за чисельністю населення країн світу

Членство у міжнародних організаціях

ООН – 1945 р.

Рада Європи – 1995 р.

ОБСЄ – 1992 р.

СОТ – 2008 р.

СНД – 1991 р.

ОЧЕС – 1998 р.

ГУАМ – 1997 р.



ДЯКУЮ ЗА СПІВПРАЦЮ