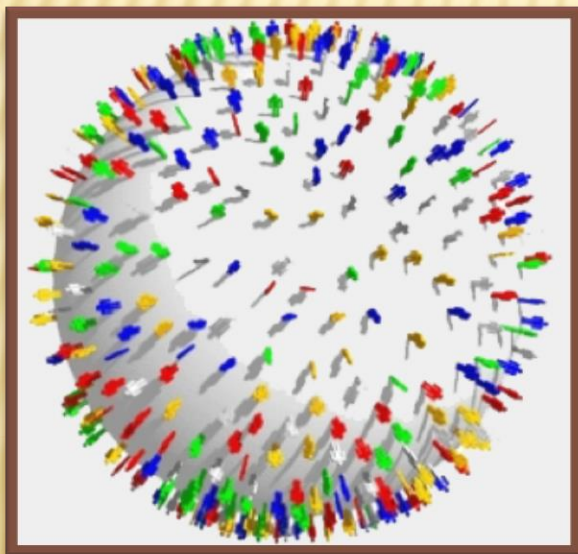


НАСЕЛЕННЯ СВІТУ



ДЕМОГРАФІЯ

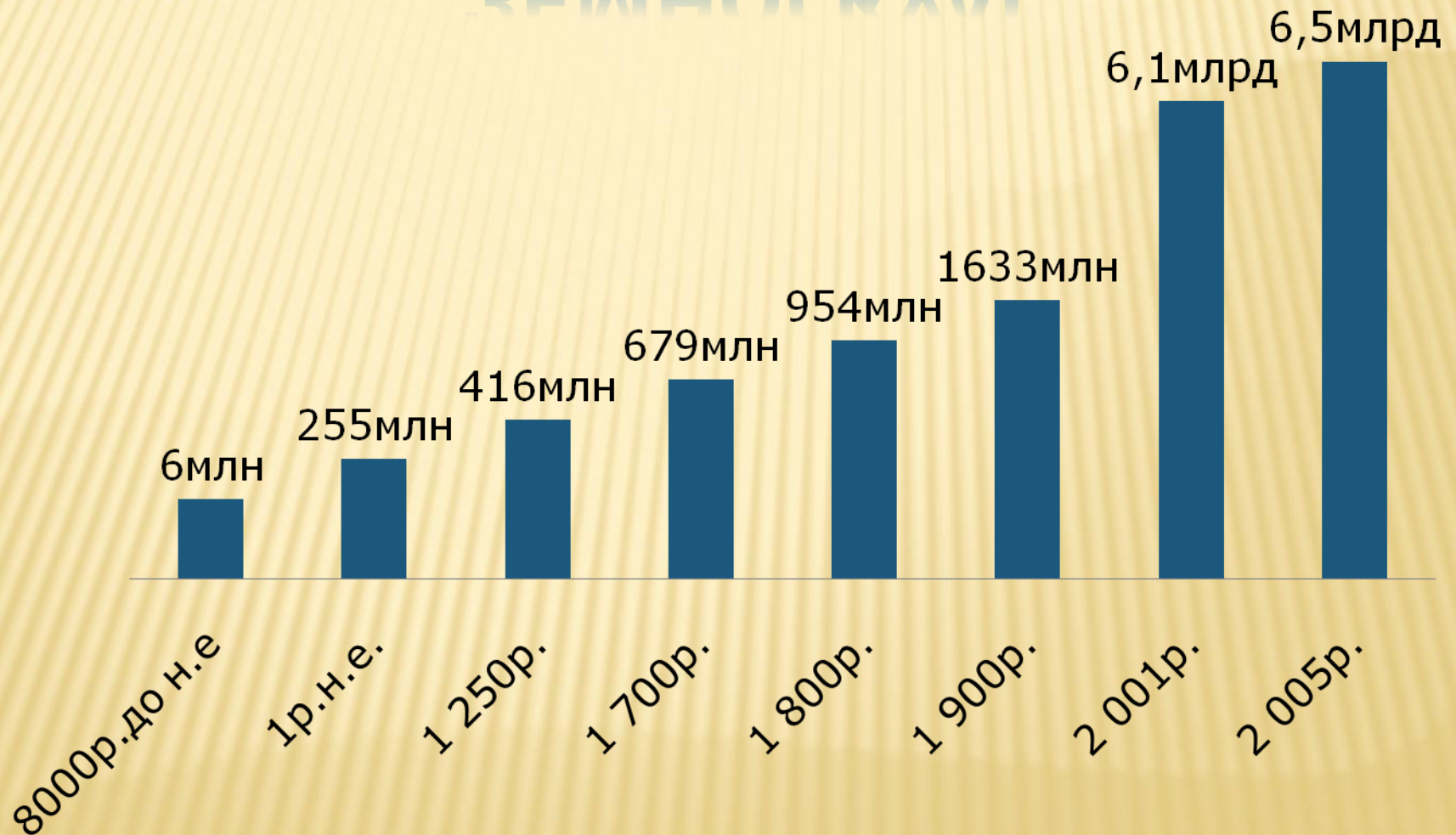
— наука про закономірності відтворення населення. Вона вивчає процеси народжуваності, смертності, шлюбності, освіченості, міграції, зайнятості, віковий та статевий склад населення та ін.



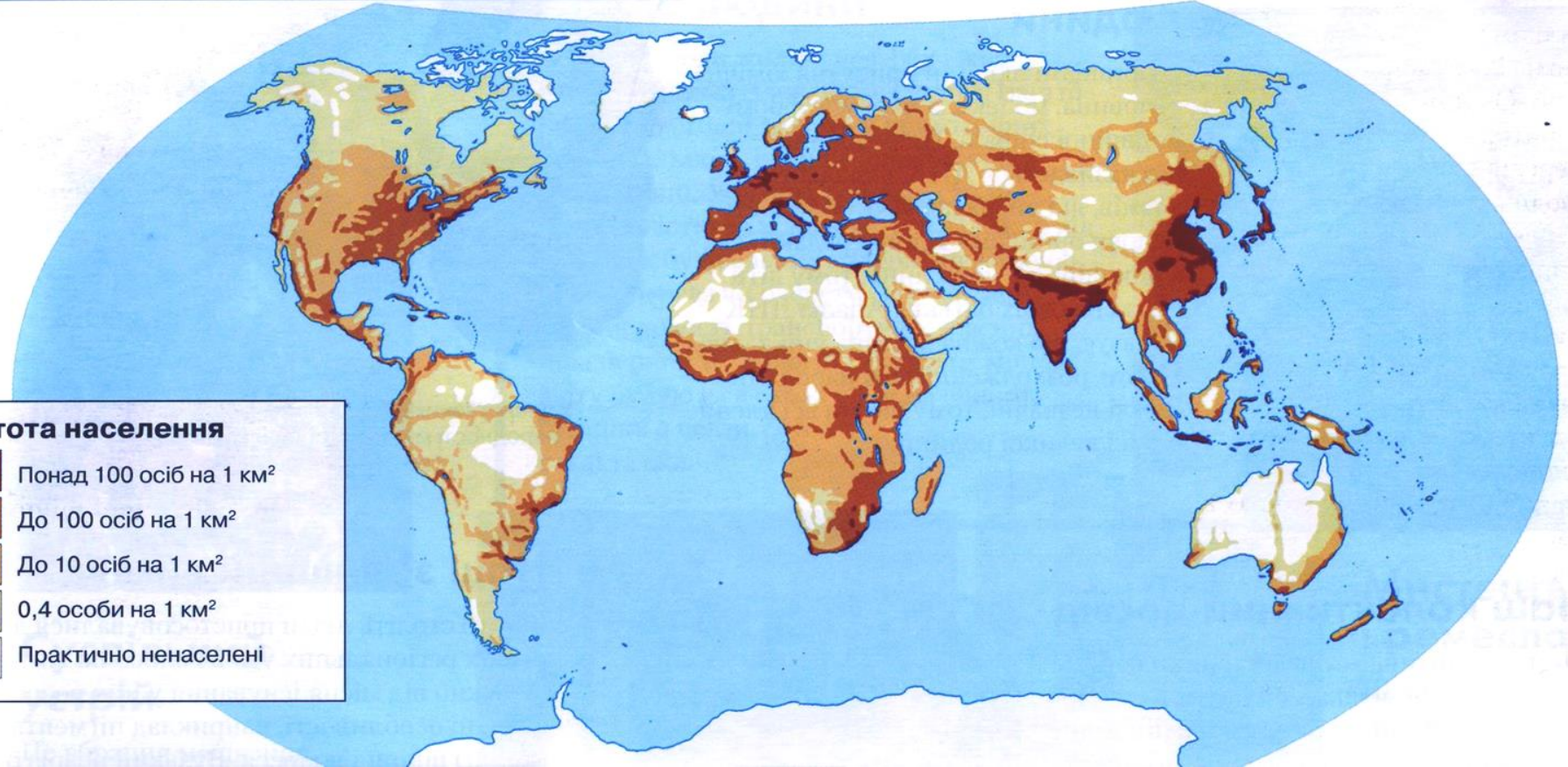
ЗА ДАНИМИ ДЕМОГРАФІЧНИХ ДОСЛІДЖЕНЬ

- на початку нашої ери на Землі жило 200 млн чоловік,
- у 1000 р. — 275 млн,
- у середині XVII ст. — 500 млн,
- у 1850 р. — 1,3 млрд
- у 1900 р. — 1,6 млрд, у 1950 р. — 2,5 млрд, у 1970 р. — 3,6 млрд,
- у 1999 р. — 6 млрд.
- Зараз на Землі живуть близько 7 млрд. осіб
- За розрахунками ООН, найближчими роками ця цифра збільшуватиметься в середньому на 78 мільйонів щорічно.

ЗБІЛЬШЕННЯ НАСЕЛЕННЯ ЗЕМНОЇ КУЛІ



ГУСТОТА НАСЕЛЕННЯ ЗЕМЛІ



Густота населення

- Понад 100 осіб на 1 км²
- До 100 осіб на 1 км²
- До 10 осіб на 1 км²
- 0,4 особи на 1 км²
- Практично ненаселені

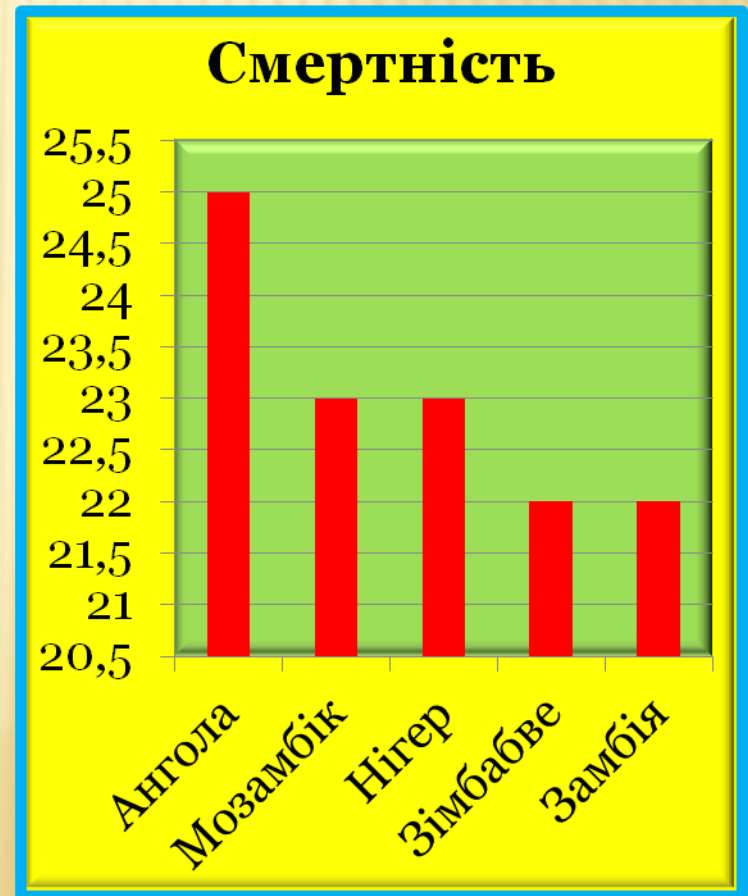
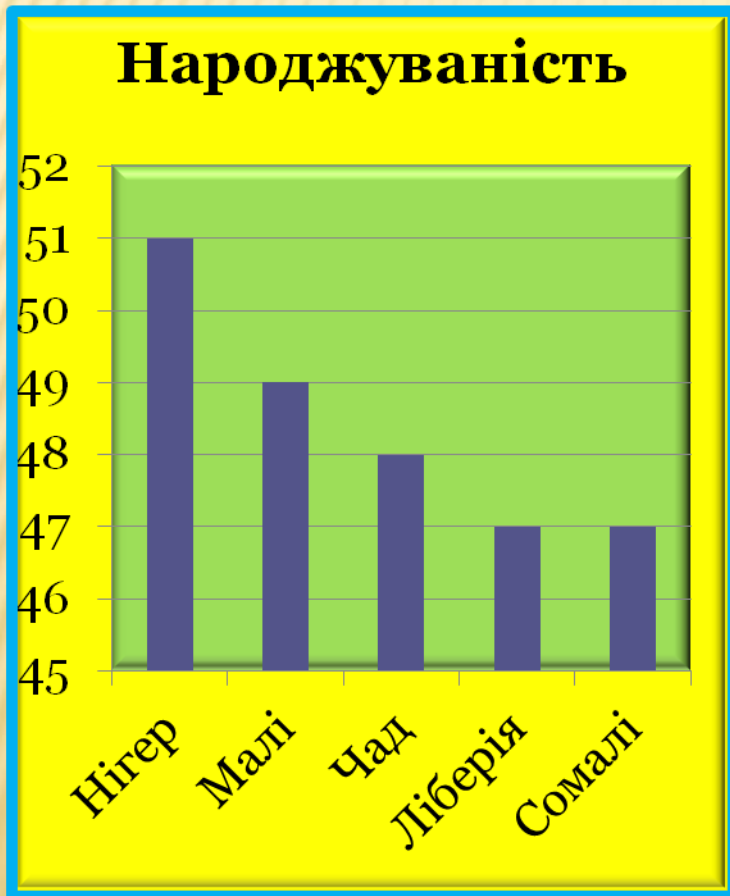
ПРИРОДНИЙ РУХ НАСЕЛЕННЯ

**- ЗМІНА КІЛЬКОСТІ І СКЛАДУ
НАСЕЛЕННЯ ЗАЛЕЖНО ВІД
НАРОДЖУВАНОСТІ ТА СМЕРТНОСТІ БЕЗ
УРАХУВАННЯ МЕХАНІЧНОГО
ПЕРЕМІЩЕННЯ**

-

ПРИРОДНИЙ ПРИРІСТ

- відношення природного приросту до кількості пересічного населення за конкретний період на 1000 осіб (в ‰)



ВІДТВОРЕННЯ НАСЕЛЕННЯ

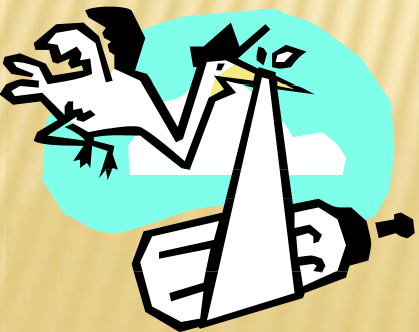
— сукупність процесів народжуваності і смертності, співвідношення яких визначає величину природного приросту.



ТИПИ ВІДТВОРЕННЯ НАСЕЛЕННЯ



- ✘ **1 тип відтворення:** низька народжуваність і низька смертність. Природний приріст до 10 чол. на 1000 жителів (менше 1%). Це призводить до скорочення трудових ресурсів, старіння нації. До цього типу відносять розвинені країни Західної, Східної, Центральної Європи, США, Японію, Канаду, Австралію. Від'ємний приріст населення мають ФРН, Угорщина, Бельгія, Австрія, Данія, Україна.
- ✘ **2 тип відтворення:** висока народжуваність і низька смертність. Природний приріст перевищує 1,2% (понад 12 чол. на 1000 жителів). До цього типу належать країни Африки, Азії, Латинської Америки, Албанія.



ДЕМОГРАФІЧНА ПОЛІТИКА

- ✘ - соціальні, економічні, юридичні та інші заходи держави, спрямовані на зміну процесу відтворення населення

Збільшення природного приросту в країні



Франція, Швеція,
Німеччина, Польща,
Україна тощо

Зменшення природного приросту в країні



Китай,
Індія

РОЗМІЩЕННЯ НАСЕЛЕННЯ

- Середня густина населення в 2009 р. склала приблизно 48 осіб/км².
- Однак понад 2/3 його сконцентровано на 8 % суходолу,
- 85 % проживає в Східній півкулі,
- 60 % — у помірному поясі Північної півкулі,
- 50 % на низовинах
- 1/3 в приморській смузі.
- На сучасному етапі розвитку людства розміщення населення дедалі більше залежить від соціально-економічних чинників — розміщення виробництва, комфортних умов життя тощо.

СИСТЕМА РОЗСЕЛЕННЯ НАСЕЛЕННЯ

- ✘ - територіально цілісні поєднання населених пунктів різного типу, які взаємодіють між собою у процесі господарської діяльності та взаємодоповнюють один одного.



**Розселення
населення**

```
graph TD; A([Розселення населення]) --> B([Міське розселення]); A --> C([Сільське розселення]);
```

**Міське
розселення**

**Сільське
розселення**

УРБАНІЗАЦІЯ

- зростання частки міського населення перетворення на міста сільських поселень тощо.

- До найбільш урбанізованих країн, де міське населення становить понад 4/5 жителів, належить Великобританія, ФРН, Швеція, Ісландія, Австралія, Уругвай, Кувейт, Ізраїль, Японія. Урбанізація може набувати різних видів.
субурбанізація (підвищення ролі передмість, які «відтягають» на себе частину населення і функцій міст) і **псевдоурбанізація** (зростання населення міст відбувається за рахунок неконтрольованого притоку безробітних, що створює соціально-економічні проблеми).

УРБАНІСТИЧНІ ФОРМИ РОЗСЕЛЕННЯ:

- міські агломерації,
- мегалополіси.



- ✘ — це компактне просторове угруповання поселень (головним чином міських), об'єднаних в одне ціле інтенсивними виробничими, трудовими, культурно-побутовими і рекреаційними зв'язками.
- ✘ *Найбільші міські агломерації світу сформувалися навколо Токіо, Нью-Йорка, Мехіко, Сан-Паулу, Лондона, Парижа, Ріо-де-Жанейро та інших міст.*

МІСЬКА АГЛОМЕРАЦІЯ



- ✘ У світі наприкінці ХХ ст. було шість найбільших мегалополісів.
- ✘ Найбільший за кількістю жителів — японський Токкайдо (понад 80 млн чол.).
- ✘ Три мегалополіси знаходяться в США: Бос-Ваш (близько 50 млн чол.), Приозерний (близько 35 млн чол.), Каліфорнійський (18 млн чол.). В Європі ще два мегалополіси по 35 млн чол. — Англійський та Прирейнський.

МЕГАЛОПОЛІС — НАЙБІЛЬША ФОРМА РОЗСЕЛЕННЯ.

Загальні риси урбанізації

Швидке зростання міського населення

1800 р. – 5,5 %
1900 р. – 13,6 %
1940 р. – 25%
1990 р. 47%
2000 р. – 51%

Концентрація населення і господарства у великих містах

1900 р. – 360 вел. міст
1996 р. – 2500
2005 р. :
1 млн чол. – 412 міст
5-10 млн. чол. – 17
> 10 млн. чол. – 14

«Розповзання» міст і перехід до міських агломерацій

Найбільші агломерації:
Токійсько-Йокогамська (35,7 млн. чол.)
Мехіко – 24,2
Сеульська – 22,7
Нью-Йоркська – 18,8
Сан-Паулу – 18,3
Мегаполіси.

Особливості урбанізації різних типів країн

Розвинуті країни

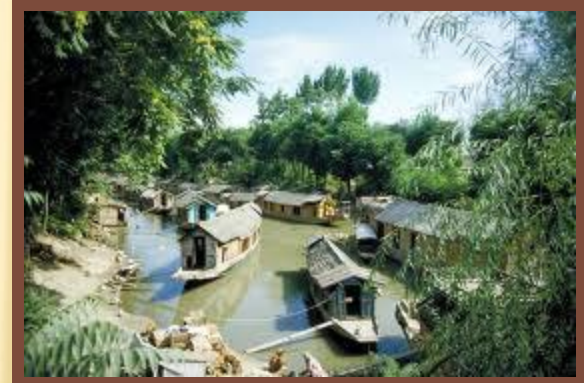
1. Високий рівень урбанізації (> 50%)
2. Низькі темпи урбанізації;
3. **Субурбанізація** – відтік міського населення у передмістя
4. **Рурурбанізація** – поширення міського способу життя в селі

Країни, що розвиваються

1. Середній (20-50%) і низький (<20%) рівні урбанізації
2. Високі темпи урбанізації
3. Хибна урбанізація

ФОРМИ СІЛЬСЬКОГО РОЗСЕЛЕННЯ:

- дисперсне (розсіяне) сільське розселення,
- дисперсно-групове сільське розселення,
- кочове сільське розселення.



ПРИЧИНИ ЗМІНИ ЧИСЕЛЬНОСТІ НАСЕЛЕННЯ

Природні

Соціально-
економічні

Політичні

Культурні



Військові

Юридичні

Етнічні

Релігійні