

ЕКОЛОГІЯ, ВІЙНА І ГРУНТ

Мовчан Валентина Олексіївна, к.б.н.

greendragoness16@ukr.net

Фактори руйнування ґрунту - це все, що убиває ґрунтову біоту:

- Пожежа**
- УФ – випромінювання**
- Яскраве освітлення**
- Висушування**
- Виморожування**
- Перегрів**
- Переуцільнення**
- Вібрація**
- Забруднення**

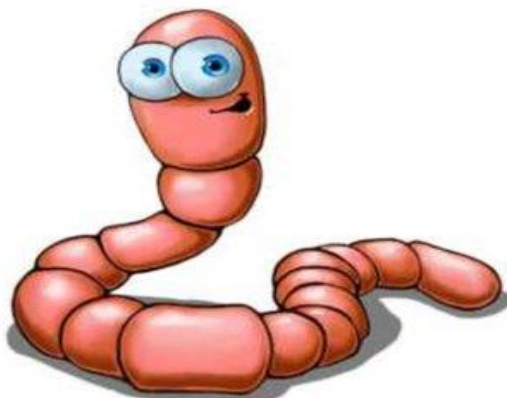
Якість ґрунту залежить від життєдіяльності ґрунтової біоти



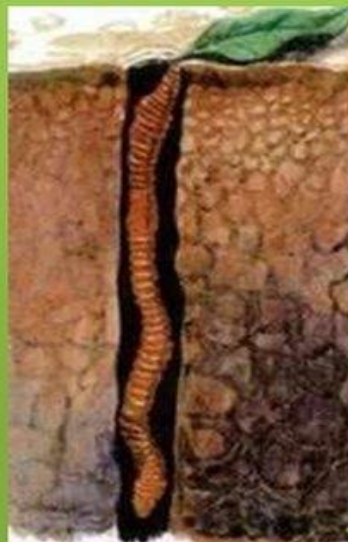
Мал. 155. Мешканці ґрунтового середовища

Особлива роль у ґрунтоутворенні належить дощовим черв'якам

Пропускаючи через свій кишечник велику масу відмерлих рослинних тканин, сапрофаги їх руйнують, перетравлюють і перемішують із землею. ПУХКИЙ ТА БАГАТИЙ НА ПЕРЕГНІЙ ҐРУНТ – ЦЕ РОБОТА ДОЩОВИХ ЧЕРВІВ, Дощові (земляні) черви - великі безхребетні ґрунтові тварини - сапрофаги, що живляться рослинними рештками.



greentom77@mail.ru GTOM Art



Вигрібаючи листя, ми позбавляєм ґрунт живлення і захисту, а спалюючи – спалюємо і сам ґрунт, і його творців

Що робити з листям?

 Залишити під деревом!



На землі, яка багата на живі мікроорганізми, листя повністю розкладається до літа - нагодувавши черв'яків, гриби (міцелій) і потім рослини.

Таким чином ви без праці отримаєте родючий, пухкий і здоровий ґрунт.

Довірте рішення "проблеми" листя Природі!

Бережіть здоров'я!



Рятуйте листя!

При спалюванні листя та інших рослинних відходів, не в спеціальних печах, виділяються **токсичні речовини**: чадний газ ("тихий вбивця"), діоксид сірки, сажа, оксиди азоту, бензопірен, діоксини. Все це накопичується в повітрі, в ґрунті і в поверхневих водах.

Навіть в невеликих кількостях ці речовини можуть викликати отруєння, а в великих дозах - серйозні захворювання: серцево-судинні хвороби, алергії, захворювання дихальних шляхів та онкозахворювання (рак).

В диму від спалювання листя приблизно **в 350 разів більше канцерогенів, ніж в диму від сигарет**. Він особливо небезпечний для людей похилого віку та дітей.



<http://1news.zp.ua/u-zaporizkij-oblasti-bojovi-dii-znishhuyut-chornozemi-i-lisosmugi-yaki-naslidki-cze-matime-dlya-dovkillya/>



Вихід? Брати приклад з африканців – будувати Великі зелені стіни України - лісосади



«Грунт стає все родючішим, а зусиль докладаю все менше» -????



Чи навпаки?

