



***Соціальна відповідальність та  
соціальна етика в  
менеджменті***



*13.1. Сутність відповідальності та етики у менеджменті.*

*13.2. Соціальна відповідальність.*

*13.3. Переваги та недоліки соціальної відповідальності.*

*13.4. Дії організації в ситуації етичної дилеми.*



### ***Відповідальність – це:***

- готовність у своїх рішеннях чи діях враховувати інтереси тих осіб, кого стосується рішення;
- готовність відповідати за дії;
- готовність відповідати за дії виконавців завдання, якщо контроль і аналіз встановив їх особисту провину.

Розрізняють такі види відповідальності:



– власна відповідальність (обов'язок відповідати за власні дії);



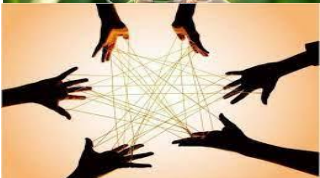
– чужа відповідальність (обов'язок відповідати за рішення чи дії інших);



– перед собою (випадок, коли особа, яка встановлює норми і виконавець є однією особою);



– зовнішня відповідальність (стосовно зовнішнім сферам діяльності підприємства);



– внутрішня відповідальність (стосовно внутрішнім сферам діяльності);



– відповідальність перед підприємством (враховувати інтереси підприємства його власників).



**Обов'язок** – це коло дій, покладених на когось і обов'язкових до виконання.



**Відповідальність** – це необхідність, обов'язок звітувати комусь у діях, вчинках.



**Етика** – це набір моральних принципів і цінностей, які керують поведінкою людини чи групи людей і визначають позитивні і негативні оцінки їхніх думок і дій.

## Етика відносин зі споживачами:

- безпечність товарів (послуг, робіт);
- надання інформації про товари і технологію їх виготовлення;
- право вибору покупцем товарів (послуг, робіт);
- урахування вимог споживачів;
- спонсорування освітніх програм безпечного використання продукції;
- поліпшення пакування і маркування;
- підвищення споживчої цінності продуктів;
- зменшення забрудненості продуктів.





### Етика відносин зі співробітниками:

- відсутність будь-якої дискримінації у сфері зайнятості;
- особливий статус працівників із обмеженою дієздатністю;
- охорона здоров'я і техніка безпеки;
- навчання і розвиток персоналу;
- обговорення кар'єри;
- “Дитячий день” для працюючих батьків;
- програми оздоровлення і стрес-менеджменту.



### Екологічна етика:

- контроль забруднення;
- захист середовища;
- збереження природних ресурсів;
- утилізація (переробка) відходів;
- уникнення несприятливого впливу фірми на природне середовище; -дотримання екологічних стандартів;
- участь у поліпшенні екології.





### Етика відносин із партнерами:

- дотримання зобов'язань;
- недопущення маніпулювання інвестиціями;
- урахування інтересів партнерів під час розподілу прибутку.

### Етика взаємовідносин із конкурентами:

- запобігання таємних угод на ринках;
- використання соціально прийнятних пріоритетів і критеріїв для оцінки конкурентних стратегій;
- вихід із сумнівних ринків під час виникнення значних етичних проблем.



### Етика відносин із суспільством:

- збереження і розширення зайнятості;
- соціальна відповідальність;
- урахування місцевих традицій, звичаїв;
- спонсорування проектів соціального добробуту;
- підтримка освіти і мистецтва;
- підтримка громадських рекреаційних програм;
- участь у громадських роботах, проектах.

### Етика відносин з державою:

- дотримання законодавства;
- добросовісна звітність;
- виконання державних замовлень у зазначені строки;
- уникнення хабарництва у взаємовідносинах із державними службовцями.



### Міжнародна етика:

- вироблення етичних стандартів, прийнятих у всьому світі;
- урахування національної культури;
- залучення місцевого персоналу;
- дотримання відповідальності між країнами в умовах вимушеного закриття підприємств.



Соціальна відповідальність поділяється на неправову та правову.

- 1) **Неправова соціальна відповідальність** не має юридичного характеру та виступає у формі моральної, політичної, корпоративної, релігійної, етичної та ін.
- 2) **Правова відповідальність** настає у випадку порушення норм державно-організованого права. Вона має активний характер, оскільки передбачає активний психологічний вплив на порушника аж до застосування примусового фізичного впливу.



## **Переваги соціальної відповідальності:**

- забезпечує довгострокові перспективи розвитку суспільства;
- створює можливості впливу на зміни суспільства;
- допомагає розв'язувати соціальні проблеми, в тому числі й працівників організації;
- формує норми моралі в організації;
- забезпечує встановлення доброзичливих відносин між підприємцями(менеджерами) та іншими членами суспільства тощо;
- зміна потреб і надій широкої публіки;
- наявність ресурсів для надання допомоги у вирішенні соціальних проблем.



## **Недоліки соціальної відповідальності:**

- порушення принципів максимізації прибутку;
- зростання собівартості продукції у зв'язку зі збільшенням витрат на соціальні потреби;
- неможливість забезпечення високого рівня підзвітності суспільству;
- нестача вміння вирішувати соціальні проблеми, тобто невміння задовольнити соціальні потреби, непрофесіоналізм;
- застосування соціальної відповідальності тільки з рекламною метою.



Концепція соціальної відповідальності охоплює п'ять ключових положень:


1. Органи державної влади мають створювати умови і показувати приклади турботи про соціальну відповідальність.
2. Бізнес має діяти як двосторонньо відкрита система.
3. Соціальні витрати мають бути ретельно обчислені й розглянуті з метою обґрунтування правомірності їх віднесення до собівартості виготовлення того чи іншого продукту, надання послуг.
4. Соціальні витрати, що розподіляються за кожним продуктом, послугою, видом діяльності, в кінцевому підсумку оплачуються споживачем.
5. Ділові організації, як і населення, залучаються до відповідальності за розв'язання поточних соціальних проблем, які перебувають за межами сфер їхньої діяльності.



## *Дії організації в ситуації етичної дилеми*

1. Обструкція
2. Тактика захисту
3. Пристосування
4. Проактивні дії



A close-up photograph of two people in business attire shaking hands. The person on the left is wearing a light-colored sleeve, and the person on the right is wearing a dark blue suit jacket. The background is blurred, showing other people in a professional setting.

**ДЯКУЮ ЗА УВАГУ!  
ДО ЗУСТРІЧІ)**