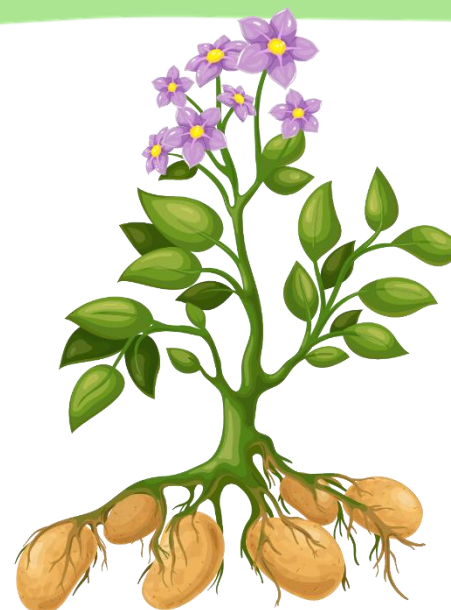




**ЖИТТЄДІЯЛЬНІСТЬ РОСЛИН. ЕКОЛОГІЧНІ ГРУПИ
РОСЛИН. ЖИТТЄВІ ФОРМИ. РОСЛИННІ
УГРУПТУВАННЯ. ОХОРОНА РОСЛИН.
ЧЕРВОНА КНИГА УКРАЇНИ**



Екологічна група – це сукупність видів, що мають спільні потреби у величині певного екологічного фактору і подібні за ознаками, що склались в процесі еволюційного розвитку

Екологічні фактори – це певні особливості середовища існування, що визначають перебіг процесів життєдіяльності не тільки у певних організмів, а й екосистеми в цілому

абіотичні –
це фактори
неживої природи



біотичні –
це фактори
живої природи



антропогенний –
це чинник, пов'язаний
з діяльністю людини



Залежно від **вимог до зволоженості місцезростань**
виділяють наступні екологічні групи рослин:



гігрофіти

гідрофіти

ксерофіти

сукуленти

мезофіти

Залежно від **вимог до зволоженості місцезростань** виділяють наступні екологічні групи рослин:

Гідрофіти - рослини, які повністю або частково занурені у воду

- значно зменшена або взагалі відсутня коренева система;
- листя, якщо вони повністю занурені, зазвичай дуже розсічені і тонкі;
- продихи завжди відсутні;
- судинна тканина розвинена дуже слабо



Валіснерія



Елодея



Стрілолист



Вольфія



Латаття



Залежно від **вимог до зволоженості місцезростань** виділяють наступні екологічні групи рослин:

Гігрофіти - наземні рослини, що живуть в умовах підвищеної вологості повітря або на досить вологих ґрунтах



Алоказія

- коренева система та судинна тканина у них слабо розвинені;
- листя добре розвинені і помітні, забезпечені продихами;
- швидкість їх транспірації дуже низька, а надлишок води витісняється через спеціальні отвори - гідатоди



Рогіз



Папороть

Залежно від **вимог до зволоженості місцезростань** виділяють наступні екологічні групи рослин:

Мезофіти – рослини, які найкраще ростуть при помірному запасі води



Конвалія

- мають добре розвинені коріння і листя;
- рослини великі і швидко ростуть;
- їхні листя великі та забезпечені кутикулою та тонким епідермісом;
- судинна тканина добре розвинена



Королиця



Шипшина



Дуб

Залежно від **вимог до зволоженості місцезростань** виділяють наступні екологічні групи рослин:

Ксерофіти - рослини, які розвиваються в посушливих місцевостях в умовах високої повітряної та ґрунтової сухості



Цмин

Ешольція



- короткий вегетаційний період;
- здатність витримувати висихання;
- наявність видозмін надземних частин;
- глибоко проникаючі коріння



Ковила

Залежно від **вимог до зволоженості місцезростань**
виділяють наступні екологічні групи рослин:

Сукуленти - рослини, які ростуть у пустелях і мають розвинену водозапасаючу тканину



Цереус



Карнегія



Опунція



Алое

Залежно від **ВИМОГ ДО СВІТЛА**
виділяють наступні екологічні групи рослин:



світлолюбні

тіньовитривалі

тіньолюбні

Залежно від **вимог до світла** виділяють наступні екологічні групи рослин:

Світлолюбні рослини - рослини, що пристосовані до життя при повному сонячному освітленні; тривале перебування в тіньових умовах пригнічує їхній ріст та розвиток

- добре розвинена коренева система;
- стебло вкорочене з короткими міжвузлями;
- листки жорсткі, можуть бути опушені, з розгалуженими жилками



Сосна звичайна



Деревій



Акація біла



Лавр

Залежно від **ВИМОГ ДО СВІТЛА**
виділяють наступні екологічні групи рослин:

Тіньолюбні рослини ростуть лише в затінених місцях і ніколи не зустрічаються в умовах сильної освітленості

- слабше розвинені механічні і провідні тканини;
- широкі великі листові пластинки



Копитняк



Рододендрон



Вороняче око



Хоста

Залежно від **вимог до світла**
виділяють наступні екологічні групи рослин:

Тіньовитривалі рослини - рослини, які здатні рости в затінених місцях і при недостатньому сонячному освітленні



Залежно від реакції на довжину дня
виділяють наступні екологічні групи рослин:



Залежно від реакції на довжину дня
виділяють наступні екологічні групи рослин:

Рослини довгого дня цвітуть та плодоносять при довжині дня **не менше 12 год**



Пшениця



Капуста



Шпинат



Картопля

Залежно від **реакції на довжину дня**
виділяють наступні екологічні групи рослин:

Рослини короткого дня цвітуть та плодоносять при довжині дня **менше 12 год**



Кукурудза



Просо



Бавовник



Соя

Залежно від реакції на довжину дня
виділяють наступні екологічні групи рослин:

Рослини нейтрального дня не мають фотоперіодичної чутливості та цвітуть одночасно за різної довжини дня



Квасоля



Соняшник



Гречка



Томати

Залежно від реакції на температуру
виділяють наступні екологічні групи рослин:

теплолюбні

морозостійкі

холодостійкі



Залежно від **реакції на температуру**
виділяють наступні екологічні групи рослин:

Теплолюбні рослини ростуть і розвиваються при відносно високих температурах - це рослини м'якого теплого клімату екваторіальних та деяких тропічних зон, деякі рослини помірно-теплого кліматичного поясу



Кава



Огірок



Лимон



Кавун

Залежно від **реакції на температуру**
виділяють наступні екологічні групи рослин:

Холодостійкі рослини не ушкоджуються і не знижують продуктивності за температури 0 до +10 °С - це рослини помірної кліматичної поясу



Салат



Морква

Мохи



Цибуля

Залежно від реакції на температуру
виділяють наступні екологічні групи рослин:

Морозостійкі рослини - це рослини холодного та арктичного клімату, помірному клімату, які мають адаптації до тривалих і значних морозів (-10°C ... -20°C і нижче)



Гортензія

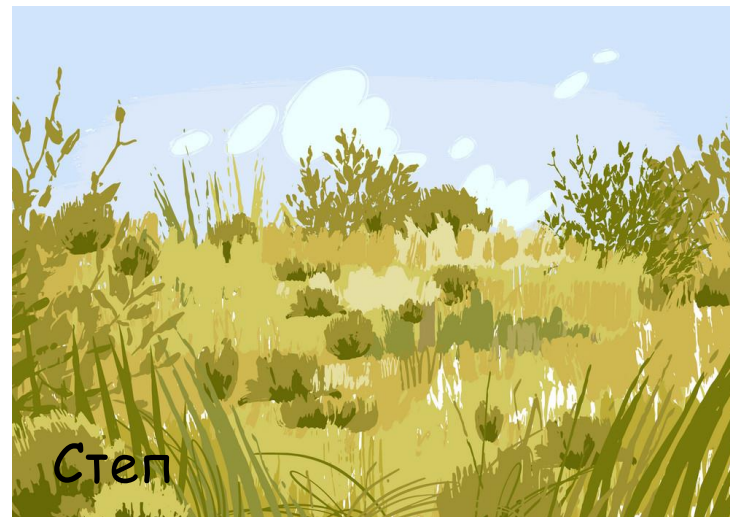
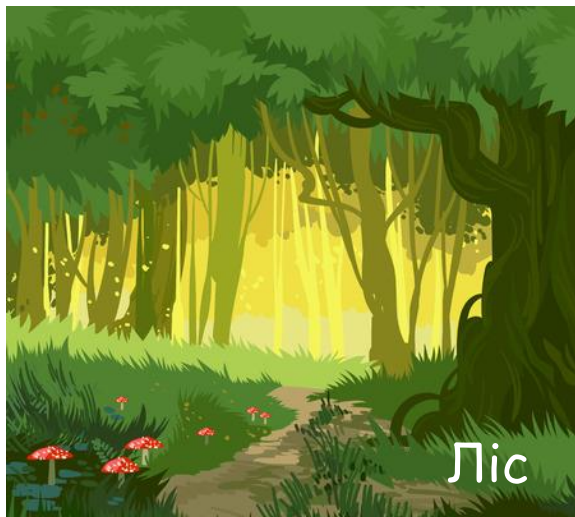
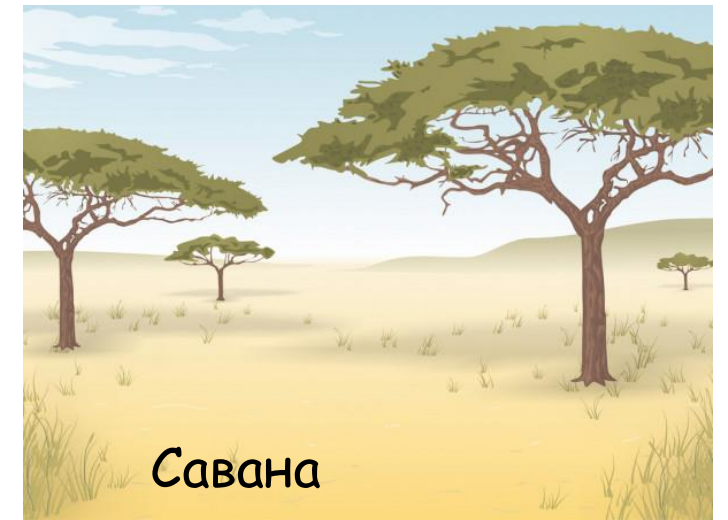
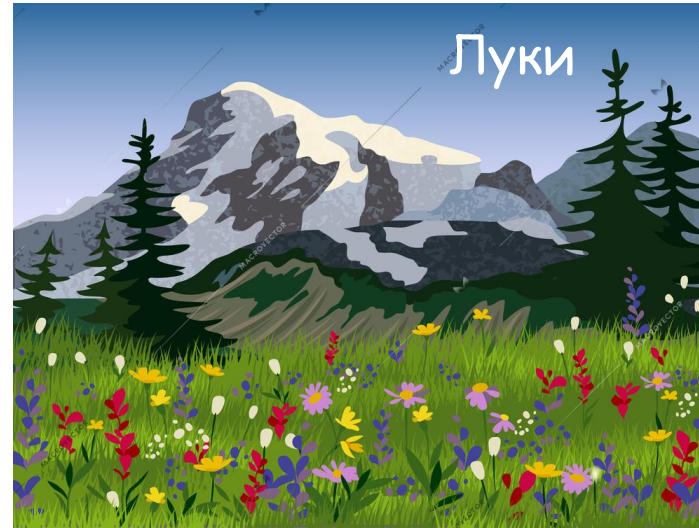


Яблуня



Ялина

Рослинне угруповання (фітоценоз) - це група взаємопов'язаних між собою рослин різних видів, які тривалий час зростають на певній території з постійними умовами навколишнього середовища



Ліси

У хвойних лісах ростуть різні види голонасінних



Ліси

У мішаних лісах можуть переважати як листопадні,
так і хвойні дерева



Степи

У степах поширена трав'яниста, в основному злакова рослинність.
Деревна рослинність у степах не розвивається.



Біосферний заповідник "Асканія-Нова" - це унікальна ділянка абсолютно заповідного степу, який ніколи не оброблявся і де підтримується максимальне невтручання людини в життя природи

Луки

Луки - це угруповання, що характеризуються переважанням багаторічних трав, передусім злакових та осокових, що розвиваються за умов достатнього або надмірного зволоження



Заплавні луки розташовуються по долинах річок і щороку заливаються весняними водами

Луки

Луки - це угруповання, що характеризуються переважанням багаторічних трав, передусім злакових та осокових, що розвиваються за умов достатнього або надмірного зволоження



Материкові луки розташовуються поза річковими заплавами

Луки

Луки - це угруповання, що характеризуються переважанням багаторічних трав, передусім злакових та осокових, що розвиваються за умов достатнього або надмірного зволоження



У гірських районах вище верхньої межі лісу утворюються **субальпійські**, а ще вище - **альпійські луки**

Болото

Болото - надмірно зволожена ділянка суходолу, вкрита вологолюбними рослинами, з залишків яких звичайно утворюється торф



Пустеля

Пустеля характеризується рівнинною поверхнею, дуже розрідженою рослинністю та бідним видовим складом



Типовими видами рослин є безлисті чагарники і напівчагарники (саксаул, джузгун, ефедра, полин), з трав'янистих рослин — ефемери, також сукуленти

Савана

Савана - це тип тропічної, субтропічної і субекваторіальної рослинності, що характеризується поєднанням трав'яного покриву з окремими деревами, групами дерев або чагарниками

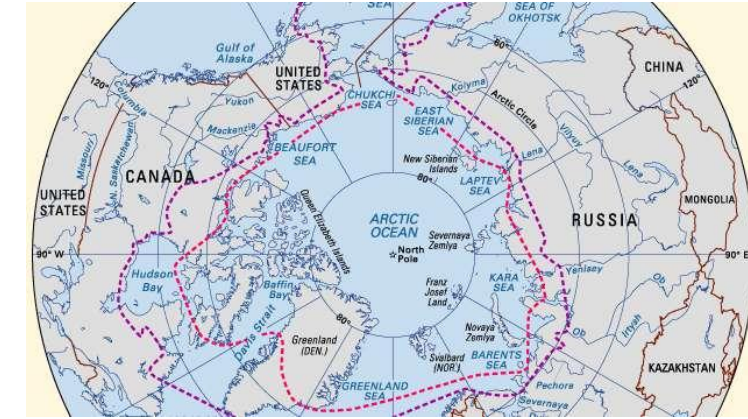


У трав'яному покриві савани переважають злаки (заввишки до 3 м).

Деревна рослинність саван представлена баобабами, евкаліптами, акаціями, пальмами тощо

Тундра

Тундра - безлісна зона субарктичного поясу північної півкулі з характерною мохово-лишайниковою рослинністю, низькорослими травами і рідкісними чагарничками



Характерні види: полярні берізки та верби, чагарнички — лохина, брусниця, багно, деякі види злаків, лишайники і мохи

Чим відрізняється Червона книга України від Зеленої?

- **Червона книга України** — анотований та ілюстрований перелік рідкісних видів та підвидів рослин та тварин, що знаходяться під загрозою зникнення на території України, і підлягають охороні.
- **Зелена книга України** — список, до якого заносять рідкісні й типові для певної місцевості рослинні угруповання, які потребують особливого режиму їхнього використання.

Червона книга - це список видів рослин, тварин і грибів, які опинилися під загрозою зникнення

ЧЕРВОНА КНИГА УКРАЇНИ

Видання 4-те, доповнене



Перше видання

- 1980 рік:

85 видів тварин

151 вид рослин

Друге видання:

1994 рік - 382 види тварин

1996 рік - 541 вид рослин

Третє видання

- 2009 рік:

542 види тварин

826 видів рослин