

Проблемне питання

- **Чи може, на ваш погляд, країна, що має сировинну спеціалізацію (видобування корисних копалин, виробництво продуктів харчування тощо), входити до числа найбільш розвинених країн світу? Якщо може, то за рахунок чого?**

Впізнай країну

- Маккензі Кінг, колишній прем'єр-міністр країни, на початку ХХ ст. нарікав: “У нашій країні надто мало історії та занадто багато географії”. Так, “географії” у цій величезній, але мало населеній країні, дійсно, багато. На кожного жителя, включаючи немовлят, припадає по 40 гектарів гір та рівнин, полів, лісів, боліт. На шістьох осіб – одне озеро. На кожну родину – якщо не річка, то струмок.
- Ця країна має найдовшу у світі берегову лінію (120 тис. км) і посідає перше місце за запасами деревини на одного жителя.
- Назва цієї країни перекладається як “поселення”.
- На території цієї країни знаходиться Північний магнітний пояс, який є центром виникнення північного саява.
- 85% населення цієї країни, яку ми традиційно вважаємо північною, живе південніше від широти Києва.
- Дерево, листок якого зображено на прапорі цієї держави, росте лише в її південно-східній частині, що займає лише 5% території країни, але там проживає близько 65% населення.
- Саме в цій країні виник хокей з шайбою.

An aerial photograph showing a vast, flat landscape with a complex network of waterways and patches of vegetation. The terrain is a mix of green, brown, and white, suggesting a wetland or tundra region. The waterways are dark blue and black, winding through the land. The overall scene is a dense, interconnected network of water and land.

Тема: Канада

Візитка країни

- Площа – 9970,6 тис. км² (друга за площею держава світу).
- Населення – 34 млн. осіб
- Столиця – Оттава (1,1 млн. осіб).
- ВВП на душу населення – 23300 дол.
- Глава держави – формально королева Великої Британії, яку представляє генерал-губернатор Канади.
- Незалежна з 1 липня 1867 року.
- Член таких міжнародних організацій: НАТО, ООН, ОАД, НАФТА, ОЄСР, Великої вісімки, Британської співдружності.
- Державний устрій – федеративна парламентська держав у складі Співдружності.
- Склад: 10 провінцій та 3 території
- Грошова одиниця – канадський долар

Географічне положення





СЕВЕРНЫЙ ЛЕДОВИТЫЙ ОКЕАН

ОСТРОВА КОРОЛЕВЫ ЕЛИЗАВЕТЫ

ГРЕНЛАНДИЯ (Дан.)

ИСЛАНДИЯ

АЛЯСКА (США)

МОРЕ БОФОРТА

МОРЕ БАФФИНА

Население:

- Свыше 5 000 000 жителей
- От 1 000 000 до 5 000 000 жителей
- От 500 000 до 1 000 000 жителей
- От 100 000 до 500 000 жителей

— Граница
— Главные дороги

200 500 1000 1500 м

МОРЕ БОФОРТА

СЕВЕРО-ЗАПАДНАЯ ТЕРРИТОРИЯ

МОРЕ ЛАБРАДОР

ТИХИЙ ОКЕАН

СОЕДИНЕННЫЕ ШТАТЫ АМЕРИКИ

АТЛАНТИЧЕСКИЙ ОКЕАН

500 км

Система правління



Прапор



Герб



*Прем'єр-міністр
Стівен Гарпер*



Королева Єлизавета II

Робота з атласом та структурно-логічними схемами

- Дати оцінку ЕГП Канади.
- Дослідити природно-ресурсний потенціал Канади та скласти його господарську оцінку. Які галузі господарства можуть розвиватися, враховуючи власний природно-ресурсний потенціал?

Економіко-географічне положення





СЕВЕРНЫЙ ЛЕДОВИТЫЙ ОКЕАН

ОСТРОВА КОРОЛЕВЫ ЕЛИЗАВЕТЫ

ГРЕНЛАНДИЯ (Дан.)

ИСЛАНДИЯ

АЛЯСКА (США)

МОРЕ БОФОРТА

МОРЕ БАФФИНА

- Население:
- Свыше 5 000 000 жителей
 - От 1 000 000 до 5 000 000 жителей
 - От 500 000 до 1 000 000 жителей
 - От 100 000 до 500 000 жителей
- Граница
— Главные дороги
- 200 500 1000 1500 м

СЕВЕРО-ЗАПАДНАЯ ТЕРРИТОРИЯ

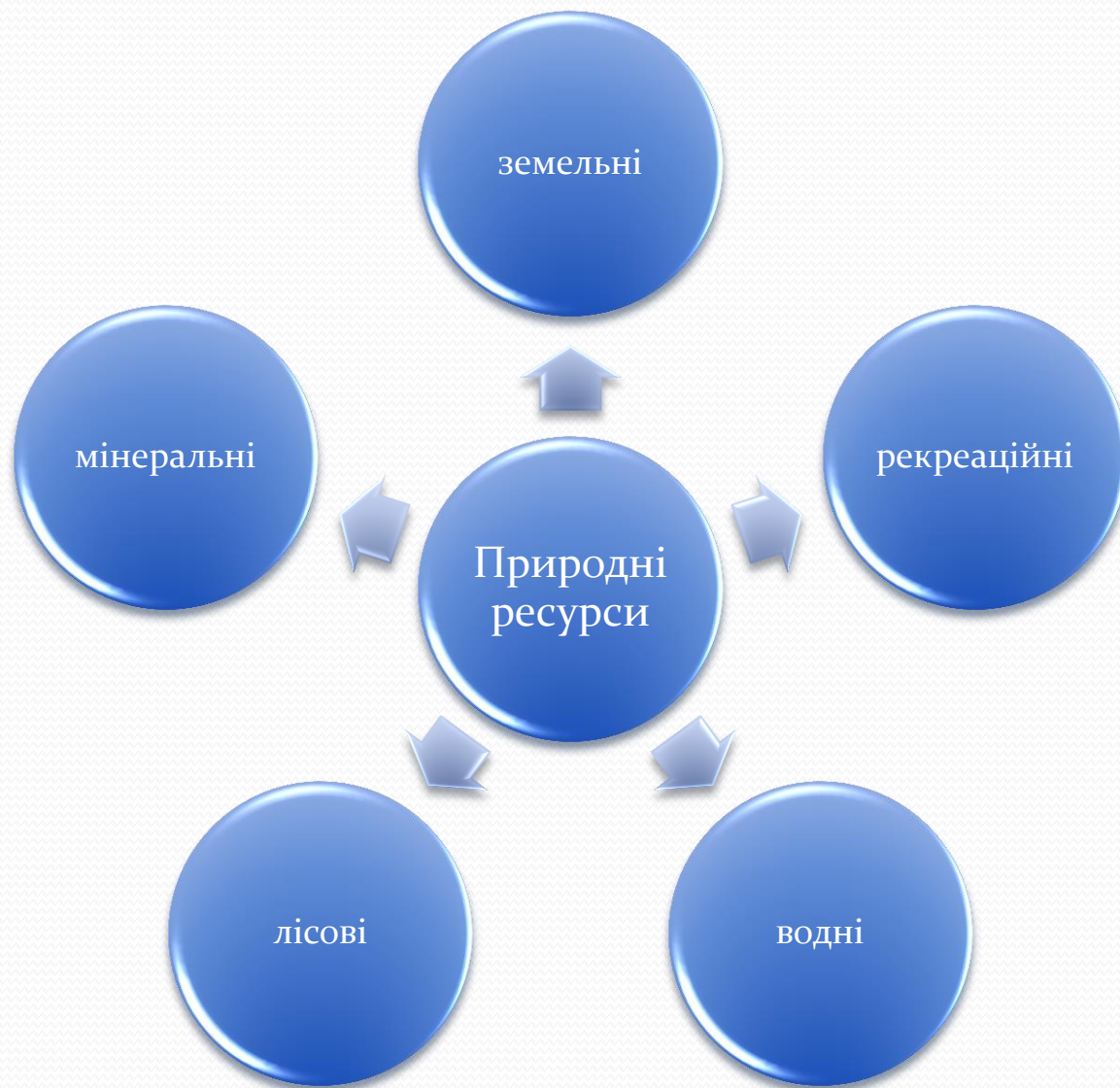
МОРЕ ЛАБРАДОР

ТИХИЙ ОКЕАН

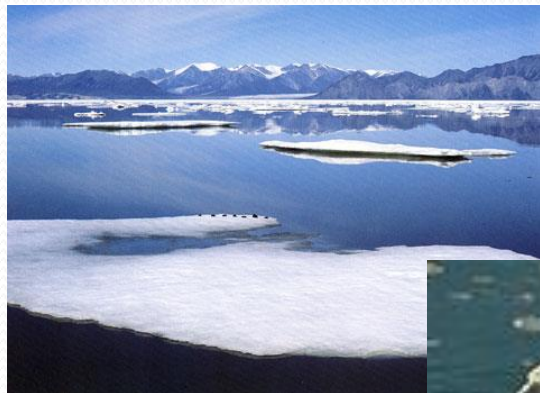
СОЕДИНЕННЫЕ ШТАТЫ АМЕРИКИ

АТЛАНТИЧЕСКИЙ ОКЕАН

500 км



Природні ресурси



Озера північної Канади

Арктичний архіпелаг



Рельєф Канади, Ніагарський водопад, північне сяйво

Корисні копалини

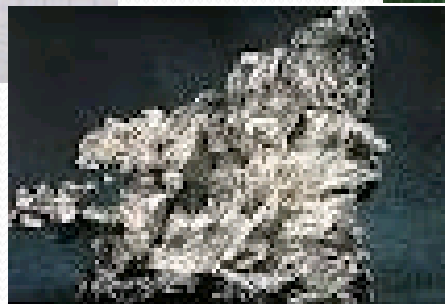
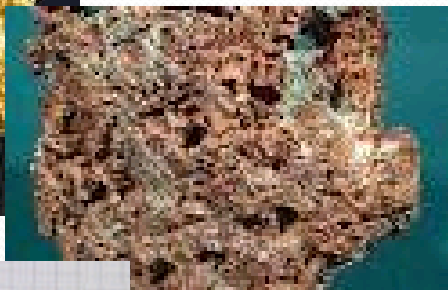


Господарство країни

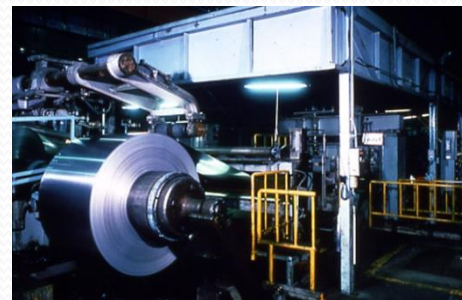
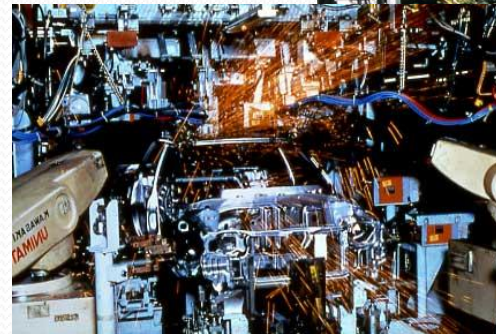
- Завдання дослідникам:
 1. Дослідити особливості розвитку господарства Канади:
 - загальна характеристика господарства
 - особливості експорту та імпорту країни
 2. Гірничодобувна промисловість та енергетика
 3. Металургія та деревообробна промисловість, машинобудування.
 4. Сільське господарство країни, його особливості, транспорт.



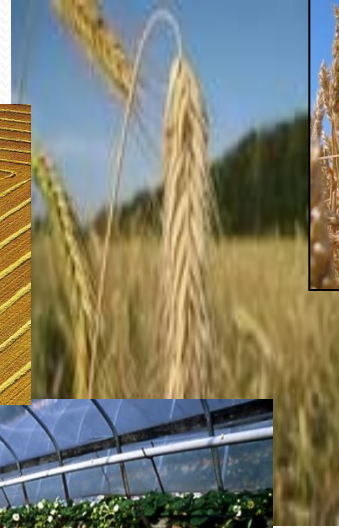
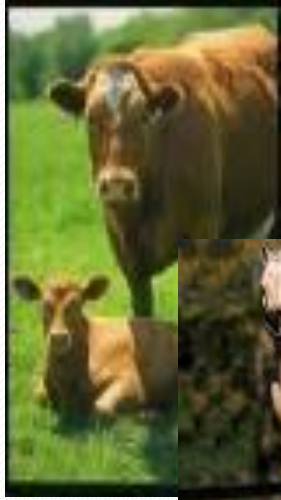
Гірничодобувна промисловість та енергетика



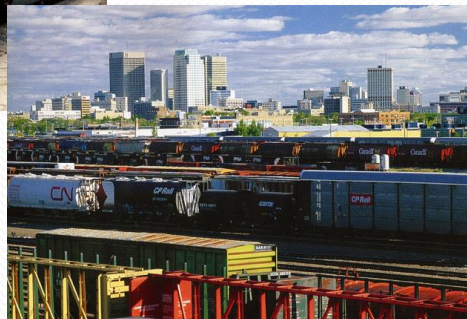
Металургія та деревообробна промисловість, машинобудування.



Сільське господарство країни, його особливості



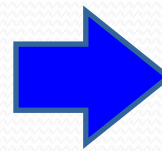
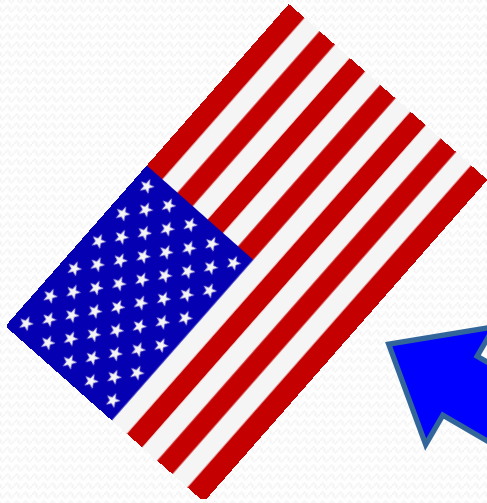
Транспорт



Велика роль у перевезенні вантажів належить залізничному транспорту

Економічні зв'язки

Зовнішньоторговельні партнери:



Експорт

Руди металів і метали

Нафта

Природний газ

Деревина,
целюлоза, папір

Зерно

Імпорт

Електроніка

Хімікати

Наукові прилади

Фрукти і овочі

Машини

Проблемне питання

- **Чи може, на ваш погляд, країна, що має сировинну спеціалізацію (видобування корисних копалин, виробництво продуктів харчування тощо), входити до числа найбільш розвинених країн світу? Якщо може, то за рахунок чого?**

Населення, соціальна сфера країни

- Завдання групам:

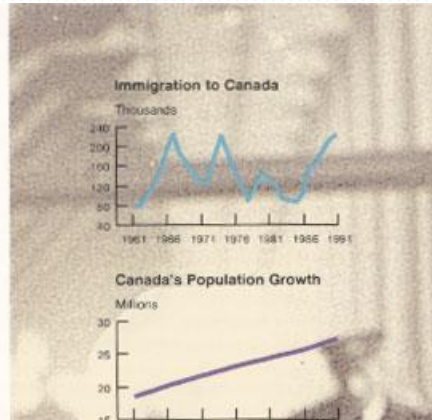
Група 1. Особливості населення Канади.
Українська діаспора

Група 2. Визначити систему освіти в
Канаді, соціальну політику та добробут

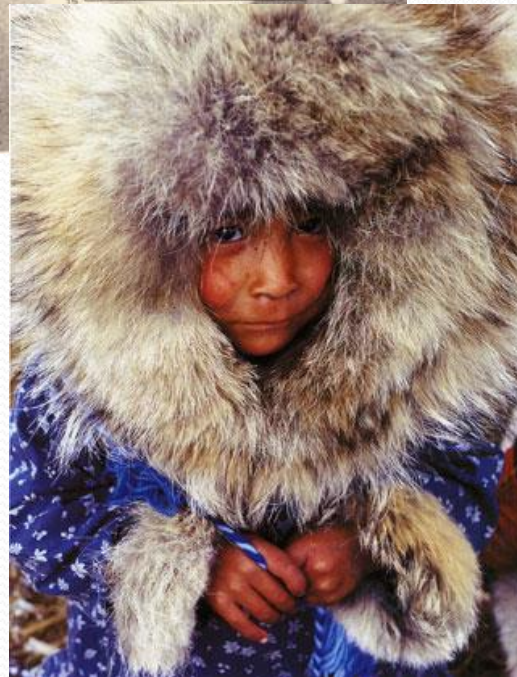
Група 3. Проаналізувати канадсько-
українські відносини



Населення



*Іммігранти в
Канаді*



*Корінні жителі
Канади – ескімоси*



Визначні місця країни



***Будинок
канадського
парламенту,
Оттава,
провінція
Онтаріо***



Ніагарський водоспад



***Найвища споруда світу –
Canadian National Tower,
Торонто.***



«Так — ні»

- Канада — конституційна монархія.
- Офіційна назва — Канада.
- Глава держави – формально королева Великої Британії, яку представляє генерал-губернатор Канади.
- Законодавчий орган — двопалатний парламент.
- Канада — постіндустріальна держава.
- За обсягом промислового виробництва посідає 7-е місце у світі.
- Для Канади характерний I тип відтворення



• **Вставте пропущені слова:**

- 1. Площа Канади становить... тис. км².**
- 2. Населення Канади... млн. осіб.**
- 3. За національним складом країна — ...**
- 4. Канада забезпечена такими ресурсами, як ...**
- 5. Господарство країни має... оснащеність.**
- 6. Тип господарства Канади — ...**
- 7. 90 % продукції виробляють у межах ... промислового поясу.**
- 8. Галузі спеціалізації Канади ...**
- 9. Більшість енергії виробляється на ... електростанціях.**
- 10. У машинобудуванні значна частка належить ...**
- 11. У Канаді створений потужний хімічний комплекс, який випускає ...**
- 12. В агропромисловому комплексі зайнято майже ... економічно активного населення.**
- 13. Назвіть найбільші промислові центри та їх головну спеціалізацію.**

Дякую за увагу!

