





. IMP-L-5.



GLOBE

GLOBE.

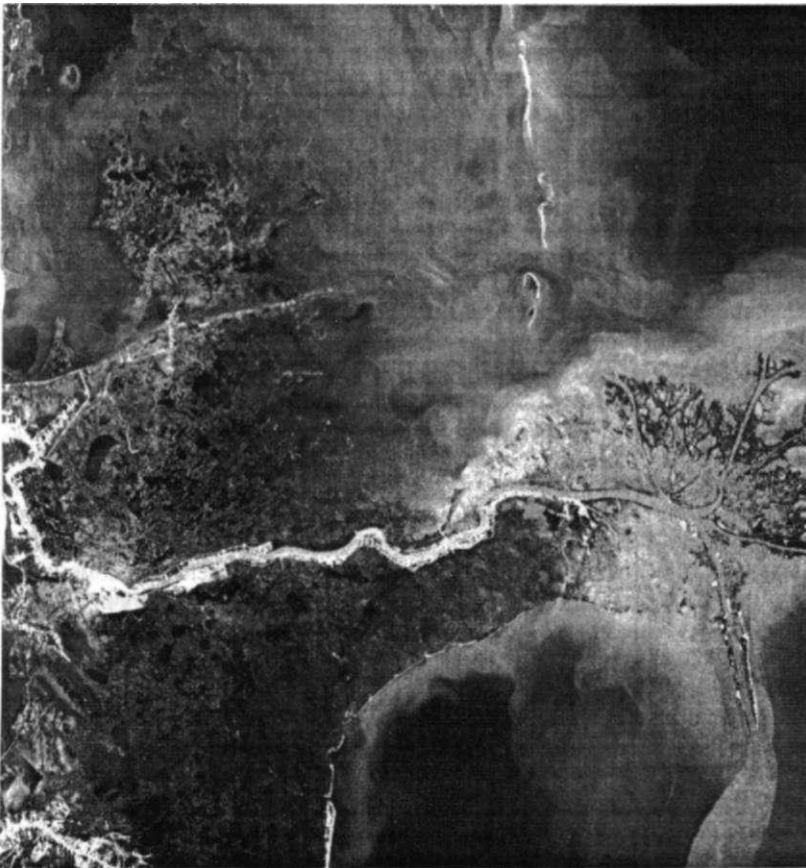
GLOBE

GLOBE,

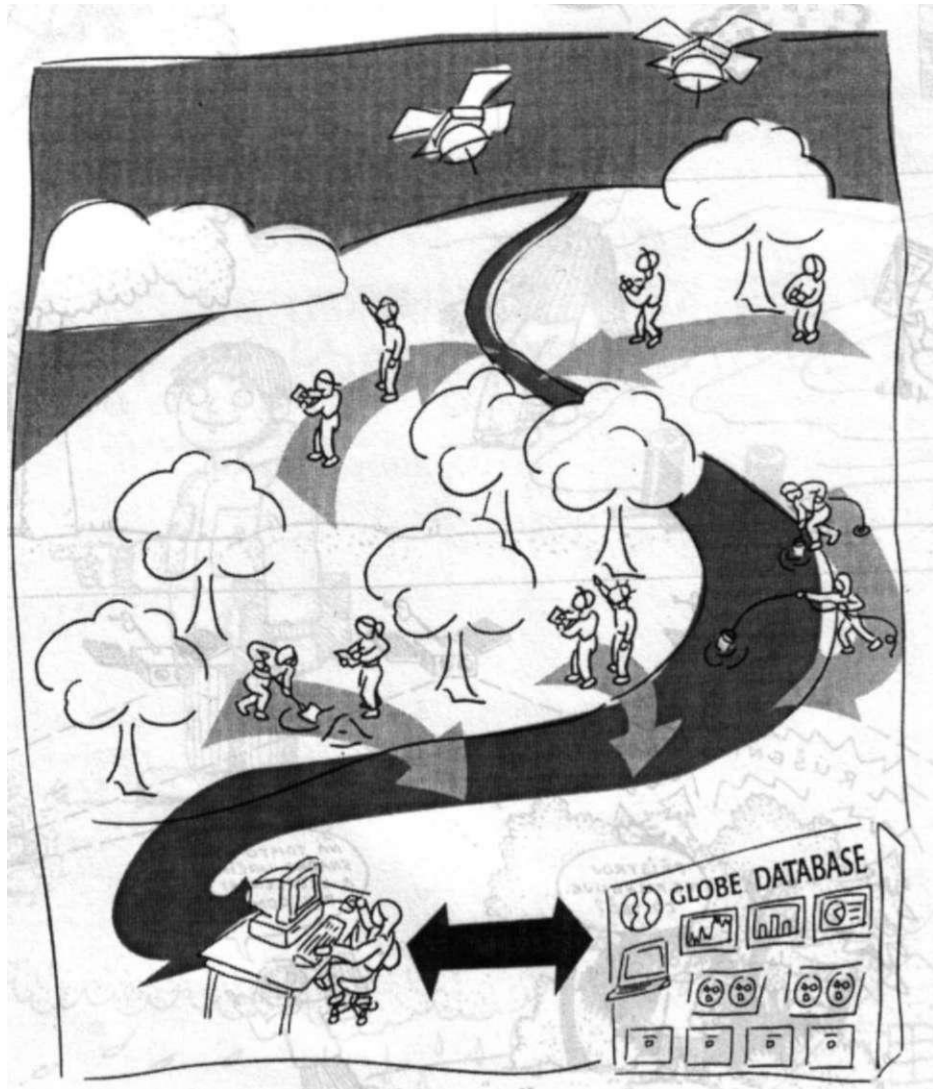
GLOBE

GLOBE —

. IMP-L-6.



# Атмосферні дослідження



**Програма GLOBE™  
Навчальні дослідження**



# Атмосферні дослідження: СТИСЛИЙ ОГЛЯД



## Практичні роботи

- ;
- ( ) ;
- ( ) ;
- ;
- ;
- ;
- ;

### Пропонована послідовність проведення роботи та занять

« : » , .

« : , « \* .

« , \* :

« : » .

— . « , » .

GLOBE. , « » .

• - GLOBE. .

# Зміст

## Атмосферні дослідження

### Привітання

.....	59
.....	60

### Вступ

.....	62
.....	63
.....	64
.....	65
.....	66
.....	67

### Практичні роботи

.....	69
.....	70
.....	71
.....	71
.....	73
..... ( ) .....	75
.....	77

### Навчальні заняття

.....	80
.....	82
.....	84
.....	86
.....	91
.....	92

### Додаток

.....	94
.....	95
.....	98
..... Internet .....	99

# Лист вченого до учнів

(Скопійте і роздайте учням)

GLOBE,



GLOBE!





%

GLOBE.



!

GLOBE.

: «

1983 p.,

».

1991

«

».

: «

».

GLOBE.

GLOBE.

GLOBE.

GLOBE.

GLOBE.

wpo

pmo

& . Yta

JW

GLOBE.

GLOBE.

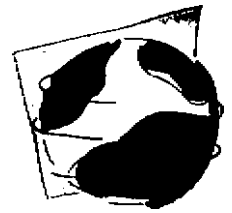
GLOBE.

GLOBE.

GLOBE.

GLOBE.

# Вступ



## ВЕЛИКИМ ПЛАНОМ

« 1» — 25 - ) ,

GLOBE, ( 18 ) .

— 25 — 12

?

— 79 ? 20

( ) —

(  
).

GLOBE,

GLOBE,

( )

GLOBE,

**ОГЛЯД ПОЛЬОВИХ АТМОСФЕРНИХ ДОСЛІДЖЕНЬ**

— ?

, — ? ?

?

?

? , ?

! ?

?

(

)

( ,

).

— —

GLOBE

( )

GLOBE.

« »

24-

	1	2	3	4
( 24- )	7:02	6:58	7:03	6:32
( )	5:43	5:46	8:09	5:03
( 24- )	17:43	17:46	20:09	17:03
( + )	24 . 45 .	23 . 104 .	27 . 12 .	23 . 35 .
( )		24 . 44 .	26 . 72 .	22 . 95 .
	12 . 22,5 .	12 . 22 .	13 . 36 .	11 , 47,5 .
( )	12:23	12:22	13:36	11:48

## ОГЛЯД НАВЧАЛЬНИХ ЗАНЯТЬ

GLOBE



# Практичні роботи



**Усі нижченаведені виміри необхідно проводити щоденно, протягом однієї години до або після сонячного полудня**

**Визначення типів хмар**

**Визначення щільності хмарного покриву**

**Вимірювання кількості дощових опадів**

, ,

**Вимірювання кількості твердих опадів**

, ,

**Вимірювання кислотності (рН) опадів**  
( )

**Максимальна, мінімальна та поточна температури**

# Як проводяться атмосферні дослідження



## ДІЛЯНКА ДЛЯ ДОСЛІДЖЕНЬ

10  
40  
( -1).

100 - -1

« ».

## Спостереження за хмарами

Відстань, що в 4 рази більша за висоту дерева  
Відстань від укриття до приладе

( )

3-4

( )

## Розміщення дощоміра та укриття для приладів

( )

(

)

( )

GLOBE.

(

## Розміщення снігоміра

)

( )