



Управління інноваційними проєктами



1. *Основи управління інноваційними проєктами.*
2. *Порядок розробки інноваційного проєкту.*
3. *Управління реалізацією інноваційних проєктів.*



Інноваційний проєкт –

це система взаємопов'язаних цілей і програм їх досягнення, які являють собою комплекс науково-дослідницьких, дослідно-конструкторських, виробничих, організаційних, фінансових, комерційних та інших заходів відповідним напрямом організованих (ув'язаних по ресурсам, строкам та виконавцям), оформлених комплектом проектної документації та забезпечуючих ефективно вирішення конкретної науково-технічної проблеми, яка виражена у кількісних показниках та приводить до інновації.



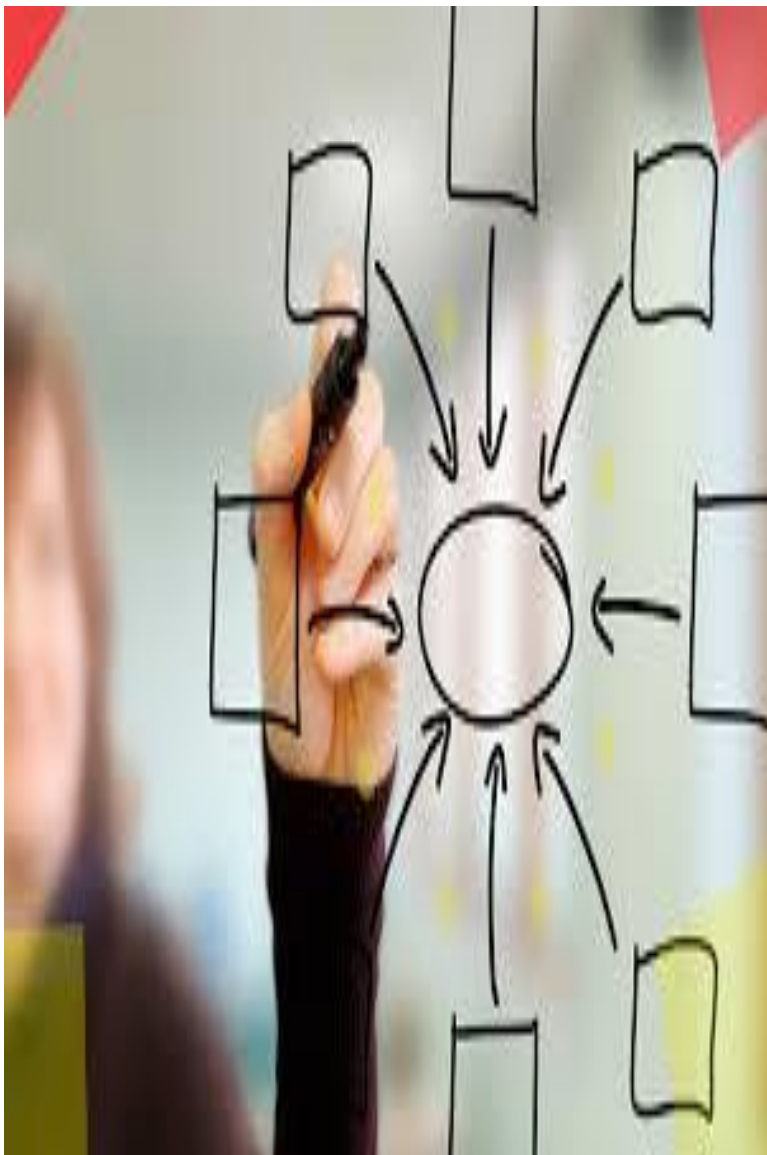
До основних елементів інноваційного проекту відносяться:

- однозначно сформульовані цілі та завдання, які відображають основні призначення проекту;
- комплекс проектних заходів по вирішенню інноваційної проблеми та реалізації поставлених цілей;
- організація виконання проектних заходів, тобто ув'язка їх по ресурсам та виконавцям для досягнення цілей проекту у визначений період часу та в межах заданих вартості і якості;
- основні показники проекту у т.ч. показники, які характеризують його ефективність.



Управління інноваційними проектами можна розглядати з трьох позицій:

- як система функцій;
- як процес прийняття управлінських рішень;
- як організаційну систему.



Концепція інноваційного проекту повинна визначати варіанти його реалізації, формувати основні цілі і очікуванні кінцеві результати проекту, а також оцінювати можливу ефективність інноваційного проекту.

В процесі розробки концепції інноваційного проекту можна виділити наступні етапи:

- формування інноваційної ідеї та поставлення цілі проекту;
- маркетингові дослідження ідеї проекту;
- структуризація проекту;
- аналіз ризику та невизначеності;
- вибір варіанту реалізації проекту.




Контроль проєкту полягає в гарантії того, що поставлені цілі і завдання проєкту будуть досягнуті. Контроль здійснюється по трьох аспектах реалізації проєкту:

- *Часу*: проєкт повинен бути виконаний в зазначений період часу.
 - *Вартості*: кошторис повинен бути додержаним.
 - *Якості*: повинні дотримуватись характеристик, що вимагаються.

Супроводження інноваційного проєкту включає в себе:



- організацію та проведення державної поточної (додаткової або контрольної) науково-технічної експертизи та контрольного фінансово-економічного аналізу;
- організацію контролю за цільовим використанням коштів відповідно до умов інноваційного договору;
- збір даних науково-технічного характеру (технічні звіти тощо) у Виконавців про стан та етапи виконання інноваційних договорів з метою проведення державної поточної науково-технічної експертизи;
- організація проведення аудиторських перевірок;
- організація проведення маркетингових досліджень.

A close-up photograph of two people in business attire shaking hands. The person on the left is wearing a light-colored sleeve, and the person on the right is wearing a dark blue suit jacket. The background is blurred, showing other people in a professional setting.

**ДЯКУЮ ЗА УВАГУ!
ДО ЗУСТРІЧІ)**